

PRODUZIERENDES GEWERBE

FACHSERIE

4

Reihe 2.2

**Indizes des Auftragseingangs, des
Umsatzes und des Auftragsbestands
für das Verarbeitende Gewerbe
und für das Bauhauptgewerbe**

Dezember 1977



HERAUSGEBER: STATISTISCHES BUNDESAMT WIESBADEN
VERLAG: W. KOHLHAMMER GMBH STUTTGART UND MAINZ



PRODUZIERENDES GEWERBE

FACHSERIE

4

Reihe 2.2

**Indizes des Auftragseingangs, des
Umsatzes und des Auftragsbestands
für das Verarbeitende Gewerbe
und für das Bauhauptgewerbe**

Dezember 1977

Statistisches Bundesamt
Bibliothek - Dokumentation - Archiv



HERAUSGEBER: STATISTISCHES BUNDESAMT WIESBADEN
VERLAG: W. KOHLHAMMER GMBH STUTTGART UND MAINZ
Bestellnummer: 2040220 – 77112

Erschienen im Februar 1978

Nachdruck - auch auszugsweise - nur mit Quellenangabe gestattet

Preis: DM 5,70

Statist. Bundesamt - Bibliothek



12-05982

Inhalt

	Seite
Einführung	4
Graphische Darstellungen	6
T a b e l l e n t e i l	
1 Auftragseingang im Verarbeitenden Gewerbe	
1.1 Wertindex	11
1.2 Volumenindex	15
2 Umsatz im Verarbeitenden Gewerbe	
2.1 Wertindex	19
2.2 Volumenindex	23
3 Auftragsbestand im Verarbeitenden Gewerbe	
3.1 Wertindex	27
4 Auftragseingang im Bauhauptgewerbe	
4.1 Wertindex	29
4.2 Volumenindex	29
5 Auftragsbestand im Bauhauptgewerbe	
5.1 Wertindex	31

Die Angaben beziehen sich auf das Bundesgebiet; sie schließen Berlin (West) ein.

Zeichenerklärung

- . = kein Nachweis vorhanden
- ... = Angaben fallen später an
- p = vorläufige Zahl
- r = berichtigte Zahl

Abkürzungen bei den Kurzbezeichnungen

ADV-GERÄTE U. -EINRICHTUNGEN	=	Geräte und Einrichtungen für die automatische Datenverarbeitung
EINSCHL.	=	einschließlich
GEW. U. VERARB. V.	=	Gewinnung und Verarbeitung von
GR. FERTIGBAUTEILE	=	große (großformatige) Fertigbauteile
H. U. VERARB. V.	=	Herstellung und Verarbeitung von
H. V.	=	Herstellung von
NE-	=	Nichteisen-
OH.	=	ohne
U.	=	und
U. AE.	=	und ähnliche

Einführung

Die Bundesergebnisse über den Auftragseingang und Auftragsbestand sollen kurzfristig die Nachfrageentwicklung in ausgewählten Zweigen des Verarbeitenden Gewerbes und im Bauhauptgewerbe messen. Der Auftragseingang ist definiert als Wertsumme der im Berichtsmonat eingegangenen und vom Betrieb akzeptierten Bestellungen. Als Auftragsbestand gilt der Gesamtwert aller fest akzeptierten, noch nicht ausgeführten Bestellungen.

Die Bundesergebnisse über den Umsatz im Verarbeitenden Gewerbe sind als Konjunkturindikator in Verbindung mit dem Auftragseingang zu sehen. Der Umsatz ist definiert als Wertsumme der im Berichtsmonat abgerechneten Lieferungen und Leistungen an Dritte. Er umfaßt Erlöse aus dem Verkauf selbst hergestellter oder in Lohnarbeit bei anderen Firmen gefertigter Erzeugnisse und die Einnahmen aus industriellen/handwerklichen Dienstleistungen. Umsatz und Auftragseingang im Verarbeitenden Gewerbe stimmen inhaltlich weitgehend überein.

Die Auftragseingangs-, Auftragsbestands- und Umsatzindizes für das Verarbeitende Gewerbe und für das Bauhauptgewerbe werden in jeweiligen Preisen (Wertindizes), Auftragseingangs- und Umsatzindizes außerdem in Preisen des Basisjahres (Volumenindizes) dargestellt.¹⁾ Zur Berechnung der Volumenindizes im Verarbeitenden Gewerbe werden die Indizes der Erzeugerpreise industrieller Produkte (Inlandsabsatz) sowie die Indizes der Verkaufspreise für Ausfuhr Güter verwendet. Die Deflationierung der Auftragseingänge im Bauhauptgewerbe erfolgt über Maßzahlen für Bauleistungspreise und Preisindizes für Bauwerke.

Rechtsgrundlage für die Erhebung der Auftragseingänge, Umsätze und Auftragsbestände im Verarbeitenden Gewerbe und im Bauhauptgewerbe ist das Gesetz über die Statistik im Produzierenden Gewerbe vom 6.11.75 (BGBl. I S. 2779). Damit wurde die Grundlage geschaffen

für eine Vereinheitlichung und Zusammenfassung der Erhebungen in den Bereichen Bergbau und Verarbeitendes Gewerbe, Baugewerbe sowie Energie- und Wasserversorgung. Die Neuordnung der Statistik im Produzierenden Gewerbe²⁾ zu einem einheitlichen System aufeinander abgestimmter kurz- und längerfristiger Erhebungen erfolgt stufenweise. In Heft 1/1977 dieser Reihe beginnt die Darstellung der Auftragseingangs-, Auftragsbestands- und Umsatzindizes für das Verarbeitende Gewerbe nach der Systematik der Wirtschaftszweige, Fassung für die Statistik im Produzierenden Gewerbe (SYPRO). Vergleichbare Reihen in dieser systematischen Gliederung wurden bis einschl. 1970 Neuberechnet. Abweichungen zwischen der SYPRO und der vor 1977 angewandten Systematik zum monatlichen Industriebericht wurden dabei schätzungsweise anhand der bewerteten Absatzproduktion (Ergebnisse der vierteljährlichen Produktionsstatistik) ermittelt und bei der Rückrechnung der Indizes bis 1970 berücksichtigt.

Der bisher den Indizes des Auftragseingangs und Umsatzes für das Verarbeitende Gewerbe zugrunde liegende Berichtskreis - Industriebetriebe mit 10 und mehr Beschäftigten - wird im Jahre 1977 durch den Erhebungsbereich - Industriebetriebe mit 20 und mehr Beschäftigten - ersetzt. Bei der Rückrechnung vergleichbarer Reihen bis 1970 wurde diese Änderung des Erfassungsbereichs berücksichtigt, und zwar durch Umschätzung der Ergebnisse von Industriebetrieben ab 10 Beschäftigten auf Betriebe ab 20 Beschäftigten über den Umsatz aus der Industrieberichterstattung (jährliche Größenklassenergebnisse).

Die Zuordnung der Auftragseingänge und Umsätze zu fachlichen Betriebsteilen (beteiligte Wirtschaftszweige) bleibt unabhängig von der neuen Abschneidegrenze und unverändert gegenüber dem Berichtssystem vor 1977 auch weiterhin bestehen.

Die Veröffentlichung der Auftragseingangs- und Umsatzindizes im Verarbeitenden Gewerbe für den vollständigen in der Rechtsgrundlage festgelegten Erfassungsbereich erfolgt - mit entsprechenden Rückrechnungen - ab 1978. Die Festlegung des Berichtskreises vom Unterneh-

1) Erhard, U.: Neuberechnung des Index des Auftragseingangs in der Industrie auf der Basis 1970, in: Wirtschaft und Statistik 3/1972, S. 151 ff. Brandner, H.: Erhebung der Auftragsbestände in der Industrie in: Wirtschaft und Statistik 1/1971, S. 9 ff. Brandner, H.: Indizes der Auftragseingänge und Auftragsbestände im Bauhauptgewerbe auf Basis 1971, in: Wirtschaft und Statistik 9/1973, S. 534 ff.

2) Sobotschinski, A.: Die Neuordnung der Statistik des Produzierenden Gewerbes, in: Wirtschaft und Statistik 7/1976, S. 405 ff.

men her sowie die Einbeziehung des Produzierenden Handwerks sind die wesentlichen Kennzeichen dieses Berichtssystems.

Der Berichtskreis der Auftragsbestandsstatistik im Verarbeitenden Gewerbe wird dem Gesetz über die Statistik im Produzierenden Gewerbe entsprechend von bisher 2 000 Unternehmen sukzessive auf 3 000 Unternehmen erhöht.

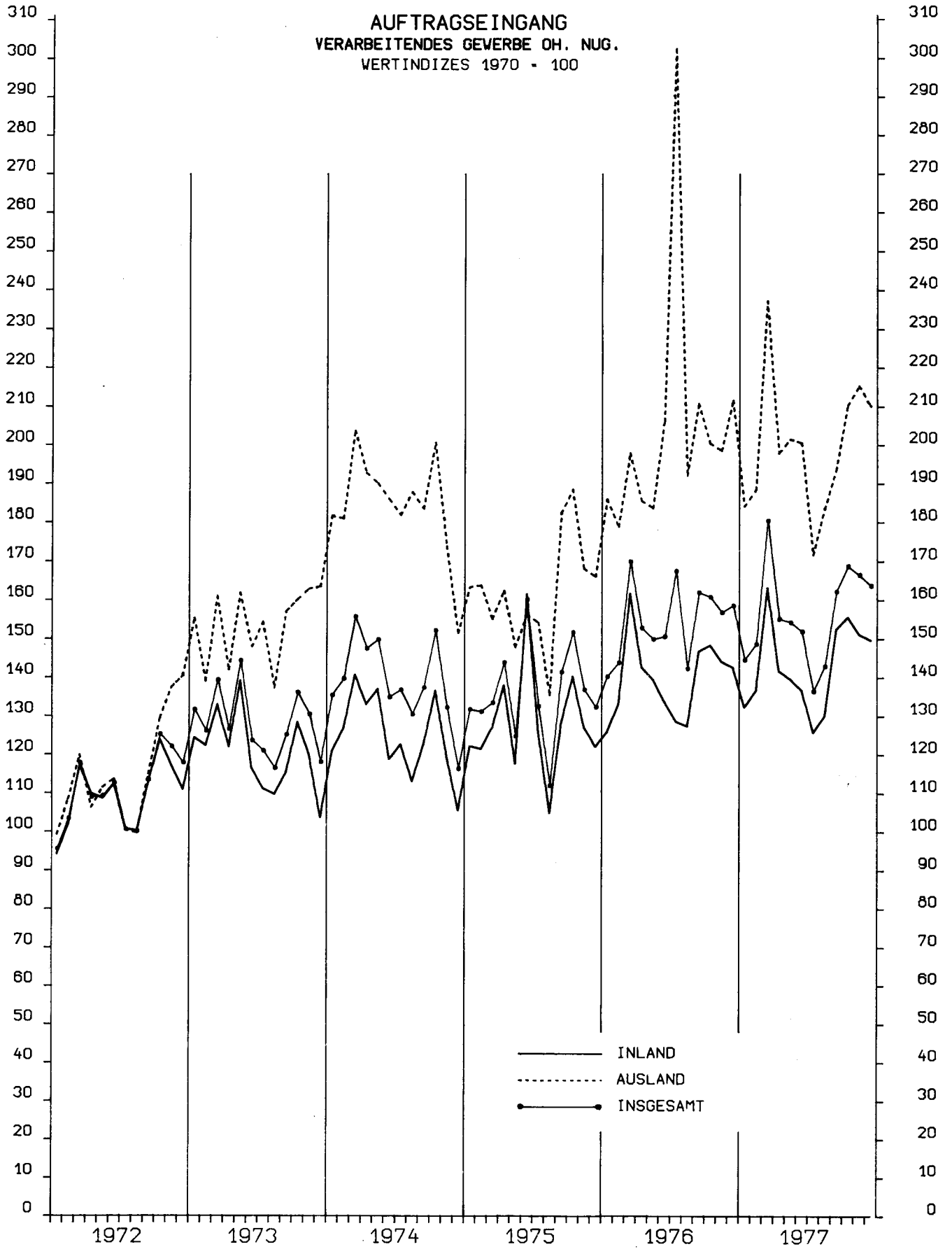
Für die Auftragseingangs- und Auftragsbestandsindizes im Bauhauptgewerbe stellt die - mit Anwendung der SYPRO verbundene - wichtigste Änderung die vollständige Erfassung der Fertigteilbautätigkeit im Hochbau dar. Die Indizes für den Hochbau enthalten demnach ab Januar 1977 Ergebnisse von allen Betrieben des neuen Berichtskreises, die im Fertigteilbau schwerpunktmäßig tätig sind. Die Berücksichtigung der Fertigteilbautätigkeit bei den Reihen vor 1977 erfolgte mit

Hilfe der Ergebnisse von Sonderaufbereitungen des Fertigteilbaus im Rahmen des Industrieberichts und der Bauberichterstattung.

Die Indizes des Auftragseingangs und Auftragsbestands im Bauhauptgewerbe werden ab Januar 1977 für den in der Rechtsgrundlage festgelegten neuen Berichtskreis berechnet. Die Daten beziehen sich im wesentlichen auf Betriebe des Bauhauptgewerbes von Unternehmen mit 20 und mehr Beschäftigten sowie auf Arbeitsgemeinschaften des Bauhauptgewerbes.

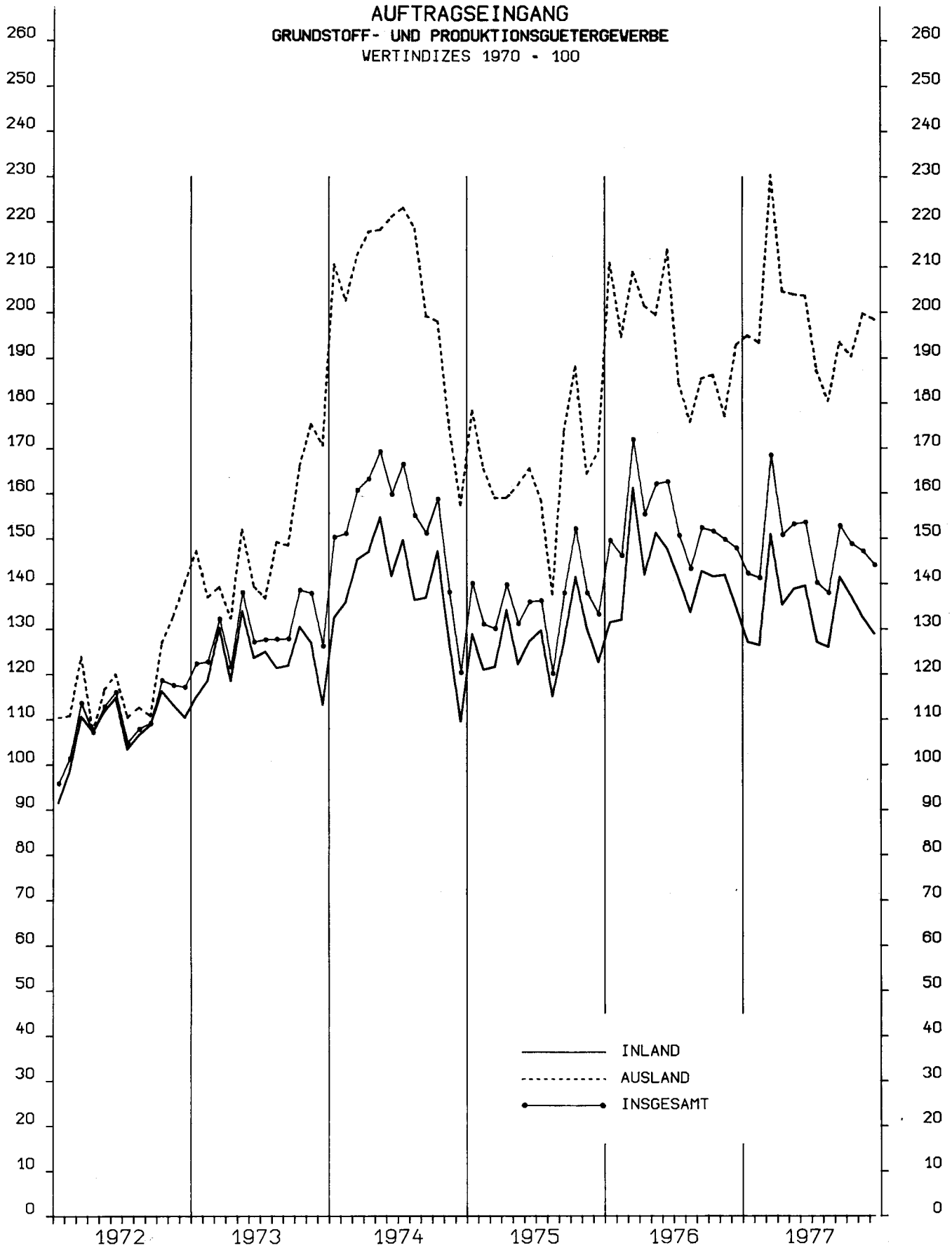
Ergebnisse in der neuen Berichtskreisabgrenzung des Bauhauptgewerbes liegen bis einschl. 1971 vor. Die Anpassung an den neuen Berichtskreis bei den Indizes des zurückliegenden Zeitraums erfolgte mit Hilfe von Schätzfaktoren, die aus den Ergebnissen der Totalerhebung im Bauhauptgewerbe 1976 gewonnen wurden.

**AUFTRAGSEINGANG
 VERARBEITENDES GEWERBE OH. NUG.
 WERTINDIZES 1970 = 100**



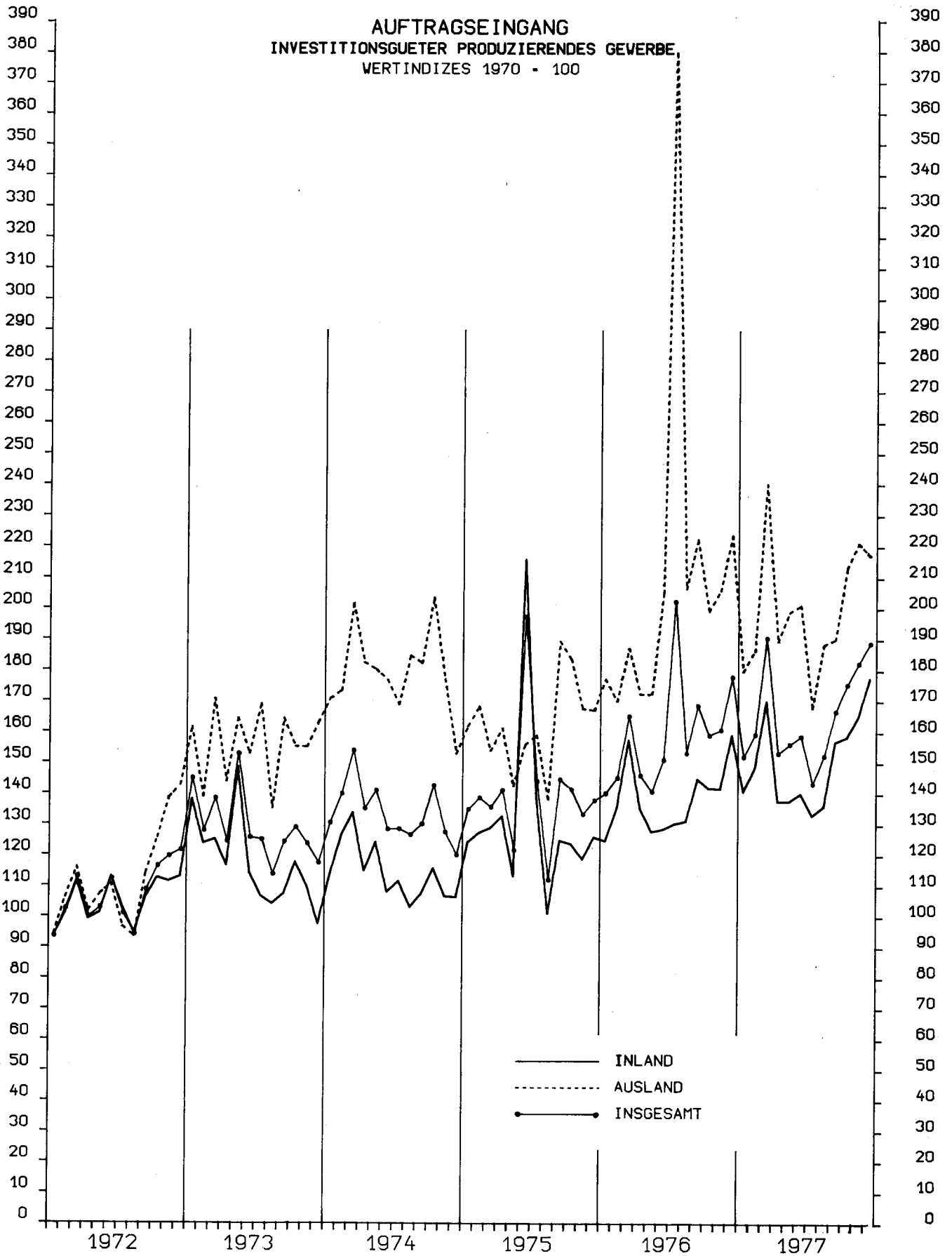
STATISTISCHES BUNDESAMT 7505.2426

**AUFTRAGSEINGANG
GRUNDSTOFF- UND PRODUKTIONSGUETERGEBERBE
WERTINDIZES 1970 - 100**



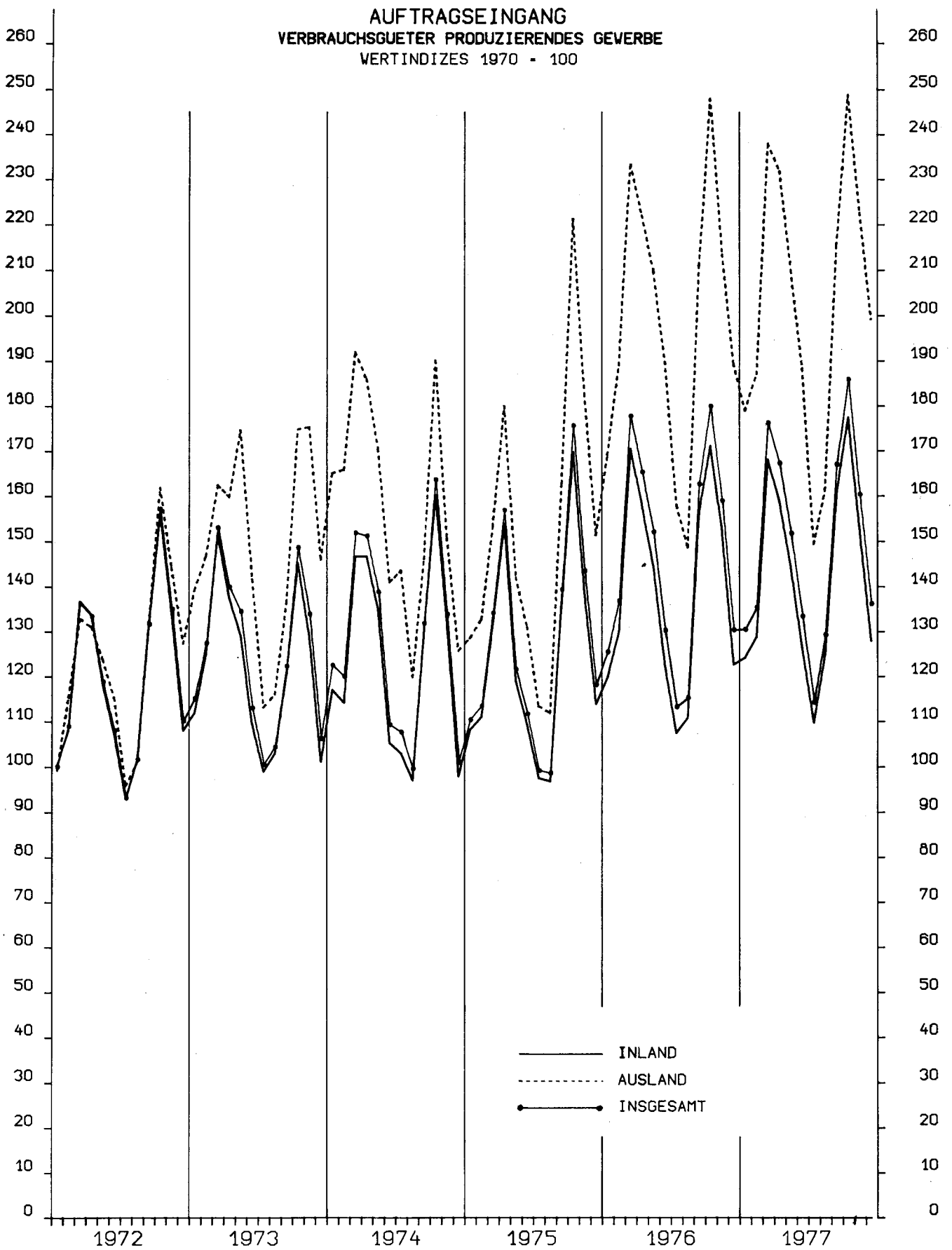
STATISTISCHES BUNDESAMT 7505.2420

AUFTRAGSEINGANG
INVESTITIONSGUETER PRODUZIERENDES GEWERBE,
VERTINDIZES 1970 - 100



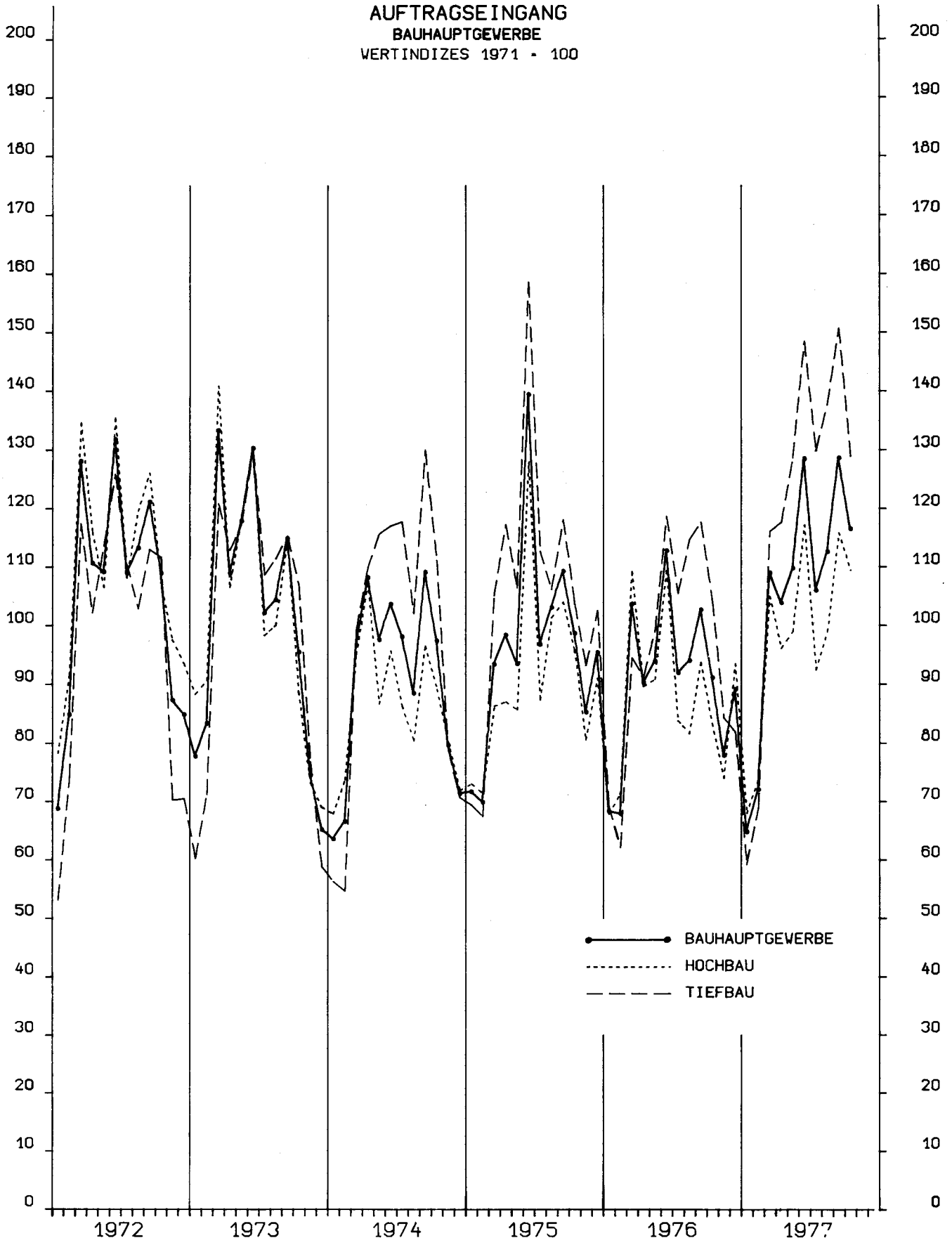
STATISTISCHES BUNDESAMT 7505.2430

AUFTRAGSEINGANG
VERBRAUCHSGUETER PRODUZIERENDES GEVERBE
 WERTINDIZES 1970 = 100



STATISTISCHES BUNDESAMT 7505.2432

AUFTRAGSEINGANG
BAUHAUPTGEWERBE
VERTINDIZES 1971 = 100



STATISTISCHES BUNDESAMT 7505.2452

1 AUFTRAGSEINGANG IM VERARBEITENDEN GEWERBE

1.1 WERTINDEX

NR. DER SYPRO	WIRTSCHAFTSZWEIGE		1976	1977	1977	1977	1977	1977	1977	VERÄNDERUNG GEGENÜBER VORJAHRES- ZEITRAUM PROZENT			
			DEZ.	JUL.	AUG.	SEP.	OKT.	NOV.	DEZ. ^P				
			1970=100										
	VERARBEITENDES GEWERBE 1)	INSGESAMT	158,7	136,5	143,0	162,3	168,8	166,5	163,7	+ 3,1	- 1,7		
		INLAND	142,6	125,7	130,1	152,5	155,6	151,1	149,7	+ 4,9	- 1,0		
		AUSLAND	211,6	171,7	183,5	193,6	210,3	215,3	210,2	- 0,7	- 2,4		
	GRUNDSTOFF-U. PRODUKTIONS- GÜTERGEWERBE	INSGESAMT	147,9	140,2	138,0	152,8	148,8	147,2	144,1	- 2,6	- 2,1		
		INLAND	134,7	127,1	126,0	141,4	137,1	132,5	128,9	- 4,3	- 2,8		
		AUSLAND	192,9	187,2	180,4	193,4	190,3	199,7	198,4	+ 2,8	- 0,7		
25	GEW.U.VERARB.V. STEINEN U.ERDEN	INSGESAMT	107,8	130,9	136,3	143,3	140,1	125,0	120,0	+ 11,3	- 4,0		
		INLAND	102,5	127,0	131,9	138,8	135,4	120,1	114,5	+ 11,7	- 4,6		
		AUSLAND	255,1	222,4	242,1	252,3	252,7	242,3	251,0	- 1,6	+ 3,6		
2531	H.V.ZEMENT	INSGESAMT	95,7	137,1	143,9	151,0	144,6	121,6	105,8	+ 10,6	- 13,0		
		INLAND	89,4	136,3	142,7	149,4	141,6	118,2	102,0	+ 14,1	- 13,7		
		AUSLAND	284,1	161,4	180,2	198,7	232,2	222,1	220,0	- 22,6	- 1,0		
2541	ZIEGELBEI	INSGESAMT	109,1	172,4	179,5	185,2	177,6	155,7	128,0	+ 17,3	- 17,8		
		INLAND	95,1	154,9	162,1	164,9	158,2	138,5	111,4	+ 17,1	- 19,6		
		AUSLAND	1 048,9	1 177,9	1 184,6	1 357,1	1 292,9	1 145,7	1 084,5	+ 3,4	- 5,3		
2559	H.V.BETONERZEUGNISSEN (OH.BIMS,GR.FERTIG- BAUTEILE)	INSGESAMT	103,6	129,3	127,9	133,2	135,6	127,4	113,1	+ 9,1	- 11,3		
		INLAND	103,2	128,4	126,9	132,2	134,6	126,6	112,3	+ 8,9	- 11,3		
		AUSLAND	232,0	365,0	403,8	393,6	388,6	344,9	309,1	+ 33,2	- 10,4		
2711	HOCHOFEN-,STAHL-U. WARMWALZWERKE	INSGESAMT	143,7	116,9	108,4	127,8	119,8	120,8	122,3	- 14,9	+ 1,2		
		INLAND	132,5	99,5	94,9	114,9	108,2	104,4	105,0	- 20,7	+ 0,6		
		AUSLAND	177,2	182,2	159,3	176,6	163,4	182,4	187,2	+ 5,6	+ 2,6		
2850	NE-METALLHALBZEUGWERKE	INSGESAMT	138,7	113,6	120,1	127,6	132,0	139,1	134,6	- 3,0	- 3,2		
		INLAND	126,0	107,1	117,0	120,6	121,1	128,9	125,2	- 0,6	- 2,9		
		AUSLAND	177,3	133,5	129,5	148,9	164,9	169,8	162,9	- 8,1	- 4,0		
2910	EISEN-,STAHL-U. TEMPERGLIESSEREIEN	INSGESAMT	123,4	115,4	109,8	129,2	123,3	127,4	118,4	- 4,1	- 3,9		
		INLAND	110,9	101,1	102,5	121,7	115,1	115,2	115,3	+ 3,9	+ 0,1		
		AUSLAND	236,5	245,0	175,6	196,8	197,5	194,0	146,4	- 38,1	- 24,5		
3011-15	ZIEHEREIEN UND KALT- WALZWERKE	INSGESAMT	134,8	115,7	113,1	123,2	127,6	133,9	130,1	- 3,5	- 2,8		
		INLAND	123,0	105,4	106,3	116,3	119,3	120,3	116,8	- 5,0	- 2,9		
		AUSLAND	192,1	164,3	145,4	156,3	167,1	198,3	193,2	+ 0,6	- 2,6		
40	CHEMISCHE INDUSTRIE	INSGESAMT	166,1	162,7	159,7	176,0	172,2	170,6	166,3	+ 0,1	- 2,5		
		INLAND	154,6	151,1	145,5	165,4	160,3	156,0	150,3	- 2,8	- 3,7		
		AUSLAND	191,9	188,6	191,4	199,6	198,7	203,2	202,1	+ 5,3	- 0,5		
4090	H.V.CHEMIEFASERN	INSGESAMT	99,0	73,9	78,8	92,0	93,2	94,9	96,9	- 2,1	+ 2,2		
		INLAND	70,0	56,3	64,4	77,8	77,9	74,4	74,4	+ 6,3	+ 0,9		
		AUSLAND	139,3	98,4	98,9	111,9	114,6	124,5	128,3	- 7,9	+ 3,1		
55	ZELLSTOFF-,HOLZSCHLIFF-, PAPIER-U.PAPPERZEUGUNG	INSGESAMT	170,9	151,8	159,5	171,4	164,8	171,2	166,4	- 2,7	- 2,8		
		INLAND	150,5	132,9	147,3	150,6	147,2	147,2	147,1	- 2,3	- 1,8		
		AUSLAND	293,0	264,4	232,0	295,5	270,5	299,0	281,6	- 3,9	- 5,8		
	INVESTITIONSGÜETER PRODUZIERENDES GEWERBE	INSGESAMT	178,0	143,4	152,4	166,8	175,5	182,4	188,9	+ 6,1	+ 3,5		
		INLAND	159,2	133,0	136,0	157,0	158,5	165,2	177,5	+ 11,5	+ 7,4		
		AUSLAND	223,7	168,1	188,5	190,2	213,4	221,3	217,3	- 2,8	- 1,8		
31	STAHL-U.LEICHTMETALLBAU, SCHIENENFAHRZEUGBAU	INSGESAMT	198,3	146,1	148,8	162,6	306,9	269,7	167,8	- 15,4	- 37,8		
		INLAND	132,6	133,5	133,9	143,3	169,1	213,4	156,0	+ 17,7	- 26,9		
		AUSLAND	685,7	237,7	257,4	302,2	1 307,6	678,1	252,8	- 63,1	- 62,7		
32	MASCHINENBAU	INSGESAMT	151,2	133,4	128,1	138,0	143,5	151,1	157,1	+ 3,9	+ 4,0		
		INLAND	124,3	111,7	113,3	122,5	122,3	121,7	130,5	+ 5,0	+ 7,3		
		AUSLAND	200,2	172,2	154,5	165,7	181,5	203,6	204,8	+ 2,3	+ 0,6		
	H.V.MASCHINEN FUER DAS PRODUKTIONS- GÜTERGEWERBE 2)	INSGESAMT	136,4	103,7	95,2	89,1	156,2	169,6	154,9	+ 13,6	- 8,7		
		INLAND	100,6	69,6	70,6	71,5	71,5	77,3	93,8	- 6,8	+ 21,3		
		AUSLAND	192,3	158,3	132,7	116,7	305,5	334,2	259,1	+ 34,7	+ 22,5		
	H.V.MASCHINEN FUER DAS VERBRAUCHSGÜETER PRODUZIERENDE GEWERBE 2)	INSGESAMT	162,9	125,0	110,0	126,2	127,5	153,7	170,0	+ 4,5	+ 10,6		
		INLAND	122,5	97,3	90,3	105,3	111,4	122,4	146,5	+ 19,6	+ 19,7		
		AUSLAND	187,8	142,0	122,3	137,8	136,4	174,4	184,2	- 1,9	+ 5,6		
	H.V.MASCHINEN FUER DIE BAUWIRTSCHAFT 2)	INSGESAMT	179,4	114,1	114,1	140,6	124,7	139,3	175,1	- 2,4	+ 25,7		
		INLAND	79,2	84,2	87,1	106,3	115,8	114,9	118,7	+ 49,9	+ 3,3		
		AUSLAND	326,5	161,0	155,3	191,3	138,3	174,2	267,0	- 18,2	+ 53,3		
	H.V.MASCHINEN FUER DIE LANDWIRTSCHAFT 2)	INSGESAMT	232,6	194,3	162,3	169,8	218,9	267,9	232,1	- 0,2	- 13,4		
		INLAND	182,8	117,2	127,8	152,2	196,3	208,5	193,2	+ 5,7	- 7,3		
		AUSLAND	306,0	310,7	213,6	194,2	250,0	354,4	291,3	- 4,8	- 17,8		

1) OHNE HANDWERK UND OHNE NÄHRUNGS- UND GENUSSMITTELGEWERBE.

2) BERECHNUNG DES VEREINS DEUTSCHER-MASCHINENBAU-ANSTALTEN F.V., FRANKFURT (MAIN).

1 AUFTRAGSEINGANG IM VERARBEITENDEN GEWERBE

1.1 VERTINDEX

NR. DER SYPRO	WIRTSCHAFTSZWEIGE		1976	1977	1977	1977	1977	1977	1977	VERÄNDERUNG GEGENÜBER VORJAHRES- ZEITRAUM PROZENT				
			DEZ.	JUL.	AUG.	SEP.	OKT.	NOV.	DEZ. P					
			1970=100											
33	STRASSENFAHRZEUGBAU	INSGESAMT	207,1	169,2	214,8	221,4	226,1	215,8	272,8	+ 31,7	+ 26,4			
		INLAND	219,6	172,8	175,8	228,7	239,6	211,4	295,5	+ 34,6	+ 39,8			
		AUSLAND	191,5	164,6	263,2	212,3	209,3	221,2	244,7	+ 27,8	+ 10,6			
3311	H.V.KRAFTWAGEN U.-MOTOREN	INSGESAMT	219,0	179,6	230,3	236,5	241,6	229,8	295,3	+ 34,8	+ 28,5			
		INLAND	235,9	186,2	188,8	247,8	261,5	230,0	330,1	+ 39,9	+ 43,5			
		AUSLAND	199,7	172,2	277,8	223,6	218,9	229,4	255,5	+ 28,0	+ 11,4			
3312	DAVON H.V.PERSONENKRAFTWAGEN U.AB.(EINSCHL.MOTOREN)	INSGESAMT	243,8	188,8	215,2	242,2	238,3	224,0	241,0	- 1,1	+ 7,6			
		INLAND	270,7	206,5	191,1	265,2	266,8	224,3	266,6	- 1,5	+ 18,9			
		AUSLAND	215,5	170,2	240,4	218,1	208,4	223,7	214,2	- 0,6	- 4,3			
3313	H.V.LASTKRAFTWAGEN U.AB.(EINSCHL.MOTOREN)	INSGESAMT	114,0	140,8	294,4	212,5	255,9	254,3	525,2	+ 360,7	+ 106,5			
		INLAND	114,3	115,2	180,4	187,3	243,1	250,1	551,8	+ 382,7	+ 120,6			
		AUSLAND	113,5	182,8	481,8	253,9	276,8	261,1	481,6	+ 324,3	+ 84,4			
34	SCHIFFBAU	INSGESAMT	102,8	73,4	57,6	55,8	111,9	189,5	160,9	+ 56,5	- 15,1			
		INLAND	59,7	111,9	67,0	42,2	76,6	304,5	240,4	+ 302,6	- 21,1			
		AUSLAND	162,5	20,2	44,6	74,7	160,7	30,5	51,1	- 68,6	- 67,4			
36	ELEKTROTECHNIK	INSGESAMT	204,9	146,9	149,6	178,5	167,4	188,4	190,3	- 7,1	+ 1,0			
		INLAND	174,4	132,5	137,9	162,8	156,6	164,9	171,7	- 1,6	+ 4,1			
		AUSLAND	318,0	197,8	190,8	234,1	205,2	271,3	256,0	- 19,5	- 5,6			
3711-60	FEINMECHANIK, OPTIK	INSGESAMT	199,4	155,3	162,8	180,1	180,5	184,4	192,9	- 3,3	+ 4,6			
		INLAND	209,9	149,0	161,8	182,7	178,9	184,7	190,2	- 9,4	+ 3,0			
		AUSLAND	180,9	166,4	164,6	175,6	183,2	184,0	197,5	+ 9,2	+ 7,3			
3021-25	STAHLVERFORMUNG, OBERFLÄCHENVEREDLUNG, HÄRTUNG	INSGESAMT	153,8	134,9	135,9	144,4	150,9	155,2	143,9	- 6,5	- 7,3			
		INLAND	149,0	133,5	135,1	142,0	146,9	150,9	139,8	- 6,2	- 7,4			
		AUSLAND	189,2	145,2	141,5	161,9	179,4	186,3	173,1	- 8,5	- 7,1			
38	H.V.EISEN-, BLECH-U. METALLWAREN	INSGESAMT	145,2	130,6	131,3	148,4	149,6	153,9	143,3	- 1,3	- 6,9			
		INLAND	138,1	126,5	128,0	142,1	141,6	146,3	136,8	- 1,0	- 6,5			
		AUSLAND	181,1	150,9	147,7	179,0	188,6	191,0	175,5	- 3,1	- 8,1			
50	H.V.BUEROMASCHINEN, ADV-GERÄTEN U. -EINRICHTUNGEN	INSGESAMT	166,8	138,4	171,0	167,5	133,0	171,4	196,1	+ 17,6	+ 14,4			
		INLAND	189,8	126,4	175,0	188,4	126,1	163,2	201,7	+ 6,2	+ 23,6			
		AUSLAND	135,9	154,5	165,6	139,5	142,2	182,4	188,7	+ 38,9	+ 3,5			
5060	H.V.BUEROMASCHINEN	INSGESAMT	99,5	88,7	101,0	96,1	94,5	105,8	109,0	+ 9,6	+ 3,1			
		INLAND	92,9	54,2	87,7	84,3	88,5	97,4	97,8	+ 5,3	+ 0,5			
		AUSLAND	107,6	131,4	117,5	110,7	102,0	116,2	122,9	+ 14,2	+ 5,8			
5080	H.V.ADV-GERÄTEN U.-EINRICHTUNGEN	INSGESAMT	213,1	172,6	219,2	216,7	159,5	216,7	256,2	+ 20,2	+ 18,2			
		INLAND	252,1	173,3	231,9	256,2	150,6	206,1	269,3	+ 6,8	+ 30,6			
		AUSLAND	158,0	171,7	201,3	160,8	172,1	231,6	237,7	+ 50,4	+ 2,6			
	VERBRAUCHSGÜTER PRODUZIERENDES GEWERBE	INSGESAMT	130,4	114,3	129,3	167,0	185,9	160,4	136,2	+ 4,4	- 15,1			
		INLAND	122,7	109,7	125,1	160,6	177,5	152,2	128,0	+ 4,3	- 15,9			
		AUSLAND	189,4	149,4	161,3	215,5	248,9	222,6	199,2	+ 5,2	- 10,5			
51	FEINKERAMIK	INSGESAMT	155,4	148,5	142,1	163,5	162,6	172,9	170,5	+ 9,7	- 1,4			
		INLAND	143,5	148,3	147,0	165,3	163,8	155,5	150,9	+ 5,1	- 3,0			
		AUSLAND	181,6	148,8	131,3	159,7	160,0	210,9	213,4	+ 17,5	+ 1,2			
52	H.U.VERARB.V.GLAS	INSGESAMT	149,3	132,5	146,8	160,4	153,0	163,2	162,4	+ 8,8	- 0,5			
		INLAND	145,9	127,4	146,0	157,0	149,7	158,5	158,6	+ 8,7	+ 0,1			
		AUSLAND	167,6	159,3	150,8	178,2	169,8	187,4	182,1	+ 8,7	- 2,8			
5421-24	H.V.HOLZMOEBELN	INSGESAMT	162,0	156,4	186,2	203,8	201,8	209,7	180,1	+ 11,2	- 14,1			
		INLAND	154,8	150,9	178,8	194,1	192,4	200,0	172,0	+ 11,1	- 14,0			
		AUSLAND	262,1	230,9	286,9	335,2	328,9	340,9	289,4	+ 10,4	- 15,1			
56	PAPIER-U. PAPPEVERARBEITUNG	INSGESAMT	148,4	150,2	151,2	159,1	169,7	165,6	158,4	+ 6,7	- 4,4			
		INLAND	144,9	147,8	147,3	153,6	167,0	161,0	153,7	+ 6,1	- 4,5			
		AUSLAND	195,4	181,5	203,1	231,0	206,3	227,2	219,7	+ 12,4	- 3,3			
58	H.V.KUNSTSTOFFWAREN	INSGESAMT	196,6	190,6	193,7	212,3	218,4	215,1	204,1	+ 3,8	- 5,1			
		INLAND	187,8	184,1	189,0	205,4	208,9	206,4	195,0	+ 3,8	- 5,5			
		AUSLAND	250,5	229,0	221,7	253,0	274,0	266,4	257,5	+ 2,8	- 3,3			
61	LEDERERZEUGUNG	INSGESAMT	118,1	77,6	94,2	112,1	115,6	116,1	112,8	- 4,5	- 2,8			
		INLAND	113,2	77,4	96,7	105,7	107,7	111,1	104,6	- 7,6	- 5,9			
		AUSLAND	134,8	78,0	86,0	133,4	141,8	132,7	140,3	+ 4,1	+ 5,8			
6251	H.V.SCHUHEN	INSGESAMT	62,7	54,4	61,2	113,4	241,4	139,4	61,3	- 2,2	- 56,0			
		INLAND	83,9	50,7	58,0	109,9	234,2	132,4	54,6	+ 1,3	- 58,8			
		AUSLAND	160,4	94,8	97,0	152,6	321,0	216,0	135,4	- 15,6	- 37,3			
63	TEXTILGEWERBE	INSGESAMT	114,1	81,9	95,5	136,6	141,2	130,7	118,7	+ 4,1	- 9,2			
		INLAND	106,0	78,1	92,4	131,5	133,2	111,8	111,8	+ 5,5	- 9,1			
		AUSLAND	161,3	105,3	114,7	167,9	190,6	178,5	161,3	± 0	- 9,6			
64	BEKLEIDUNGSGEWERBE	INSGESAMT	84,6	70,5	101,6	184,4	241,4	140,6	79,9	- 5,6	- 43,2			
		INLAND	79,4	67,1	95,2	172,0	219,8	130,7	72,9	- 8,2	- 44,2			
		AUSLAND	192,4	139,4	228,7	432,0	672,8	337,6	219,9	+ 14,3	- 34,9			

1 AUFTRAGSEINGANG IM VERARBEITENDEN GEWERBE

1.1 WERTINDEX

NR. DER SYPRO	WIRTSCHAFTSZWEIGE		1976	1977	1976	1977	1977	1977	1977	VERÄNDERUNG GEGENÜBER VORJAHRES- ZEITRAUM PROZENT	
			DURCHSCHNITT	4. VJ	1. VJ	2. VJ	3. VJ	4. VJ	ρ		
			1970=100								
	VERARBEITENDES GEWERBE 1)	INSGESAMT	154,7	156,3	158,8	157,9	153,9	147,3	166,3	+ 4,7	+ 12,9
		INLAND	139,5	142,9	145,0	144,0	139,3	136,1	152,1	+ 4,9	+ 11,8
		AUSLAND	204,5	199,5	203,5	203,3	200,0	182,9	211,9	+ 4,1	+ 15,9
	GRUNDSTOFF-U. PRODUKTIONS- GÜTERGEWERBE	INSGESAMT	153,6	148,4	149,8	150,7	152,5	143,7	146,7	- 2,0	+ 2,1
		INLAND	141,7	134,2	139,4	134,8	137,9	131,5	132,8	- 4,7	+ 1,0
		AUSLAND	194,2	198,3	185,4	206,2	204,0	187,0	196,1	+ 5,8	+ 4,9
25	GEW.U.VERARB.V. STEINEN U.ERDEN	INSGESAMT	126,3	122,6	128,1	94,8	130,4	136,8	128,4	+ 0,2	- 6,2
		INLAND	121,7	117,2	123,1	88,1	124,7	132,6	123,3	+ 0,2	- 7,0
		AUSLAND	252,1	252,2	266,7	255,9	265,4	238,9	248,7	- 6,7	+ 4,1
2531	H.V.ZEMENT	INSGESAMT	122,6	126,6	122,8	96,2	142,2	144,0	124,0	+ 1,0	- 13,9
		INLAND	120,2	123,7	118,6	91,4	140,2	142,8	120,6	+ 1,7	- 15,5
		AUSLAND	192,4	211,4	247,5	237,0	203,6	180,1	224,8	- 9,2	+ 24,8
2541	ZIEGELEI	INSGESAMT	143,5	157,9	139,9	127,1	171,6	179,0	153,8	+ 9,9	- 14,1
		INLAND	128,3	138,5	124,7	105,3	152,2	160,6	136,0	+ 9,1	- 15,3
		AUSLAND	1 163,6	1 272,6	1 158,0	1 384,1	1 291,5	1 239,9	1 174,9	+ 1,4	- 5,3
2559	H.V.BETONERZEUGNISSEN (OH.BIMS,GR.FERTIG- BAUTEILE)	INSGESAMT	115,9	116,4	116,7	87,0	123,0	130,1	125,4	+ 7,4	- 3,6
		INLAND	115,3	115,5	116,4	86,3	121,8	129,2	124,5	+ 7,0	- 3,6
		AUSLAND	292,3	362,5	217,9	267,4	447,5	387,5	347,5	+ 59,5	- 10,3
2711	HOCHOFEN-,STAHL-U. WARMWALZWERKE	INSGESAMT	137,6	128,8	128,6	141,8	134,5	117,7	121,0	- 6,0	+ 2,8
		INLAND	126,5	115,1	120,9	129,5	122,1	103,1	105,9	- 12,4	+ 2,7
		AUSLAND	170,8	180,0	151,8	188,2	181,2	172,7	177,7	+ 17,1	+ 2,9
2850	NE-METALLHALBZEUGWERKE	INSGESAMT	150,9	134,5	144,8	140,5	141,9	120,4	135,2	- 6,6	+ 12,3
		INLAND	142,6	126,3	133,1	137,2	127,9	114,9	125,1	- 6,0	+ 8,8
		AUSLAND	176,0	159,4	180,5	150,2	184,2	137,3	165,9	- 8,1	+ 20,8
2910	EISEN-,STAHL-U. TEMPERGIESSERIEEN	INSGESAMT	126,8	122,1	125,0	124,5	124,3	118,1	121,6	- 2,7	+ 3,0
		INLAND	118,9	114,2	116,8	115,8	117,5	108,4	115,2	- 1,3	+ 6,3
		AUSLAND	198,3	193,6	199,7	204,0	185,3	205,8	179,3	- 10,2	- 12,9
3011-15	ZIEHEREIEN UND KALT- WALZWERKE	INSGESAMT	138,2	127,7	134,9	130,5	132,4	117,3	130,5	- 3,2	+ 11,3
		INLAND	126,5	118,1	122,4	122,2	121,9	109,3	118,8	- 3,0	+ 8,7
		AUSLAND	194,7	173,3	195,4	170,0	181,9	155,3	186,2	- 4,7	+ 19,9
40	CHEMISCHE INDUSTRIE	INSGESAMT	174,1	172,2	170,7	177,9	175,2	166,1	169,7	- 0,6	+ 2,2
		INLAND	163,0	157,3	162,0	161,0	158,8	154,0	155,5	- 4,0	+ 1,0
		AUSLAND	199,1	205,5	190,3	215,7	211,9	193,2	201,3	+ 5,8	+ 4,2
4090	H.V.CHEMIEFASERN	INSGESAMT	111,4	94,0	99,2	101,8	97,5	81,6	95,0	- 4,2	+ 16,4
		INLAND	83,1	74,1	75,4	78,7	76,2	66,2	73,3	- 0,1	+ 13,8
		AUSLAND	150,7	121,7	132,2	134,0	127,1	103,1	122,5	- 7,4	+ 18,8
55	ZELLSTOFF-,HOLZSCHLIFF-, PAPIER-U.PAPPEERZEUGUNG	INSGESAMT	170,9	163,7	170,1	168,6	157,9	160,9	167,5	- 1,5	+ 4,1
		INLAND	153,7	145,2	150,8	149,6	139,7	143,6	148,0	- 1,9	+ 3,1
		AUSLAND	273,9	274,0	285,5	281,9	266,4	264,0	283,7	- 0,6	+ 7,5
	INVESTITIONSGÜTER PRODUZIERENDES GEWERBE	INSGESAMT	159,2	165,0	166,0	167,4	156,1	154,2	182,3	+ 9,8	+ 18,2
		INLAND	138,2	150,2	147,6	153,2	138,5	142,0	167,1	+ 13,2	+ 17,7
		AUSLAND	210,2	199,6	209,6	202,3	196,6	182,3	217,3	+ 3,7	+ 19,2
31	STAHL-U.LEICHTMETALLBAU, SCHIENENFAHRZEUGBAU	INSGESAMT	166,6	174,4	186,9	144,2	152,8	152,5	248,1	+ 32,8	+ 62,7
		INLAND	132,1	142,2	123,5	120,0	132,5	136,9	179,5	+ 45,4	+ 31,1
		AUSLAND	415,6	408,2	656,9	320,1	300,5	265,8	746,2	+ 13,6	+ 180,7
32	MASCHINENBAU	INSGESAMT	151,9	141,7	144,8	142,8	140,3	133,2	150,6	+ 4,0	+ 13,0
		INLAND	112,7	118,2	118,7	117,2	115,1	115,8	124,8	+ 5,2	+ 7,8
		AUSLAND	223,0	183,7	192,4	188,6	185,4	164,1	196,6	+ 2,2	+ 19,8
	H.V.MASCHINEN FUER DAS PRODUKTIONS- GÜTERGEWERBE 2)	INSGESAMT	124,1	125,6	129,6	117,9	128,1	96,0	160,2	+ 23,6	+ 66,9
		INLAND	80,1	84,3	92,8	90,2	95,4	70,6	80,9	- 12,9	+ 14,5
		AUSLAND	192,3	193,9	186,0	159,9	180,2	135,9	299,6	+ 61,1	+ 120,5
	H.V.MASCHINEN FUER DAS VERBRAUCHSGÜTER PRODUZIERENDES GEWERBE 2)	INSGESAMT	127,5	131,6	141,8	134,6	120,8	120,4	150,4	+ 6,1	+ 24,9
		INLAND	96,9	102,8	113,3	97,0	89,6	97,6	126,8	+ 11,9	+ 29,9
		AUSLAND	146,3	149,9	159,4	158,4	142,0	134,0	165,0	+ 3,5	+ 23,1
	H.V.MASCHINEN FUER DIE BAUWIRTSCHAFT 2)	INSGESAMT	141,5	144,5	139,0	131,6	177,3	122,9	146,4	+ 5,3	+ 19,1
		INLAND	86,7	97,0	76,2	92,8	86,2	92,5	116,5	+ 52,8	+ 25,9
		AUSLAND	221,2	217,3	231,2	190,0	316,9	169,2	193,2	- 16,5	+ 14,2
	H.V.MASCHINEN FUER DIE LANDWIRTSCHAFT 2)	INSGESAMT	207,4	197,7	264,3	211,3	164,2	175,5	239,6	- 9,3	+ 36,5
		INLAND	148,0	157,4	187,0	164,8	132,9	132,4	199,3	+ 6,6	+ 50,6
		AUSLAND	292,4	256,9	377,5	279,9	209,5	239,5	298,6	- 20,9	+ 24,7

1) OHNE HANDWERK UND OHNE NAHRUNGS- UND GENUSSMITTELGEWERBE.

2) BERECHNUNG DES VEREINS DEUTSCHER-MASCHINENBAU-ANSTALTEN E.V., FRANKFURT (MAIN).

1 AUFTRAGSEINGANG IM VERARBEITENDEN GEWERBE

1.1 WERTINDEX

NR. DER SYPRO	WIRTSCHAFTSZWEIGE		1976	1977 P	1976	1977	1977	1977	1977	1977	VERÄNDERUNG GEGENÜBER VORJAHRES- BITRAUM PROZENT
			DURCHSCHNITT	4. VJ	1. VJ	2. VJ	3. VJ	4. VJ			
						1970=100					
33	STRASSENFAHRZEUGBAU	INSGESAMT	183,5	217,1	201,1	232,8	195,4	201,8	238,2	+ 18,5	+ 18,1
		INLAND	183,1	220,1	200,6	257,6	181,7	192,4	248,8	+ 24,0	+ 29,3
		AUSLAND	183,9	213,2	201,7	202,0	212,5	213,4	225,1	+ 11,6	+ 5,5
3311	H.V.KRAFTWAGEN U.-MOTOREN	INSGESAMT	196,7	231,9	213,5	249,6	206,8	215,5	255,6	+ 19,7	+ 18,6
		INLAND	198,8	239,3	214,9	283,4	192,3	207,6	273,9	+ 27,4	+ 31,9
		AUSLAND	194,3	223,4	211,8	211,1	223,5	224,5	234,6	+ 10,7	+ 4,5
3312	DAVON H.V.PERSONENKRAFTWAGEN U.AE.(EINSCHL.MOTOREN)	INSGESAMT	213,5	236,4	231,4	272,4	223,6	215,4	234,4	+ 1,3	+ 8,8
		INLAND	225,4	253,2	242,5	322,8	216,4	220,9	252,6	+ 4,2	+ 14,3
		AUSLAND	201,0	218,9	219,8	219,5	231,1	209,6	215,4	- 2,0	+ 2,8
3313	H.V.LASTKRAFTWAGEN U.AE.(EINSCHL.MOTOREN)	INSGESAMT	125,5	212,5	137,6	153,0	135,9	215,9	345,1	+150,8	+ 59,9
		INLAND	105,9	190,7	118,8	145,6	108,0	161,0	348,3	+193,1	+116,4
		AUSLAND	157,7	248,2	168,6	165,3	181,7	306,2	339,8	+101,6	+ 11,0
34	SCHIFFBAU	INSGESAMT	61,9	93,4	70,8	69,7	87,6	62,3	154,1	+117,6	+147,4
		INLAND	52,4	106,1	47,2	59,4	84,0	73,7	207,2	+ 5,4	+ 13,9
		AUSLAND	75,0	76,0	103,6	84,0	92,7	46,5	80,8	- 22,0	+ 73,7
36	ELEKTROTECHNIK	INSGESAMT	168,2	166,5	176,9	169,5	156,3	158,3	182,0	+ 2,9	+ 15,0
		INLAND	143,4	148,1	156,0	145,8	137,7	144,4	164,4	+ 5,4	+ 13,9
		AUSLAND	260,4	231,7	254,6	253,1	221,9	207,6	244,2	- 4,1	+ 17,6
3711-60	FEINMECHANIK, OPTIK	INSGESAMT	166,5	176,3	183,1	181,2	172,2	166,1	185,9	+ 1,5	+ 11,9
		INLAND	162,0	170,1	182,9	165,2	166,3	164,5	184,6	+ 0,9	+ 12,2
		AUSLAND	174,5	187,2	183,6	209,1	182,5	168,9	188,2	+ 2,5	+ 11,4
3021-25	STAHLVERFORMUNG, OBERFLÄCHENVEREDLUNG, HÄRTUNG	INSGESAMT	144,9	148,1	152,4	155,6	148,5	138,4	150,0	- 1,6	+ 8,4
		INLAND	140,3	144,7	147,7	151,2	145,0	136,9	145,9	- 1,2	+ 6,5
		AUSLAND	179,0	172,2	187,0	186,3	173,5	149,5	179,6	- 4,0	+ 20,1
38	H.V.EISEN-, BLECH- U. METALLW. REN	INSGESAMT	139,6	144,5	148,6	149,1	143,2	136,8	148,9	+ 0,2	+ 8,9
		INLAND	133,1	137,6	141,7	140,4	132,2	132,2	141,6	- 0,1	+ 7,1
		AUSLAND	172,0	178,3	183,6	191,3	177,5	159,2	185,0	+ 0,8	+ 16,2
50	H.V.BUEROMASCHINEN, ADV-GERÄTEN U. -EINRICHTUNGEN	INSGESAMT	134,3	152,7	145,9	137,3	147,5	159,0	166,8	+ 14,3	+ 4,9
		INLAND	128,1	148,2	148,1	125,6	140,0	163,3	163,7	+ 10,5	+ 0,2
		AUSLAND	142,6	158,7	143,0	152,9	157,6	153,2	171,1	+ 19,7	+ 11,7
5060	H.V.BUEROMASCHINEN	INSGESAMT	92,8	96,3	102,6	94,3	92,6	95,3	103,1	+ 0,5	+ 8,2
		INLAND	77,7	80,1	94,2	74,3	76,2	75,4	94,6	+ 0,4	+ 25,4
		AUSLAND	111,4	116,4	113,0	119,0	112,9	119,9	113,7	+ 0,7	- 5,2
5080	H.V.ADV-GERÄTEN U.-EINRICHTUNGEN	INSGESAMT	163,3	191,5	175,9	166,9	185,3	202,8	210,8	+ 19,8	+ 3,9
		INLAND	138,8	192,4	182,5	159,0	181,5	220,5	208,7	+ 14,4	- 5,4
		AUSLAND	166,1	190,2	166,7	178,2	190,8	177,9	213,8	+ 28,3	+ 20,2
	VERBRAUCHSGÜTER PRODUZIERENDES GEWERBE	INSGESAMT	145,7	149,0	156,5	147,4	150,8	136,9	160,8	+ 2,8	+ 17,5
		INLAND	138,8	142,0	148,6	140,4	143,1	131,8	152,6	+ 2,7	+ 15,8
		AUSLAND	198,5	202,6	217,0	201,4	210,0	175,4	223,6	+ 3,0	+ 27,5
51	FEINKERAMIK	INSGESAMT	152,9	164,2	159,8	176,6	160,2	151,4	168,7	+ 5,6	+ 11,4
		INLAND	145,3	160,1	151,8	176,0	154,3	153,5	156,7	+ 3,2	+ 2,1
		AUSLAND	169,6	173,1	177,2	177,7	173,1	146,6	194,8	+ 9,9	+ 32,9
52	H.U.VERARB.V.GLAS	INSGESAMT	141,0	151,5	151,1	152,1	147,6	146,6	159,5	+ 5,6	+ 8,8
		INLAND	137,1	146,1	147,4	147,2	138,3	143,5	155,6	+ 5,6	+ 8,4
		AUSLAND	161,5	179,2	170,8	178,0	196,2	162,8	179,8	+ 5,2	+ 10,4
5421-24	H.V.HOLZMOEBELN	INSGESAMT	164,1	184,6	180,0	182,5	176,7	182,1	197,2	+ 9,6	+ 8,3
		INLAND	155,7	176,5	171,6	174,5	168,8	174,6	188,1	+ 9,7	+ 7,8
		AUSLAND	280,6	294,3	297,5	289,1	284,0	284,3	319,7	+ 7,5	+ 12,5
56	PAPIER-U. PAPPEVERARBEITUNG	INSGESAMT	153,6	158,8	156,4	161,9	155,2	153,5	164,6	+ 5,2	+ 7,2
		INLAND	149,7	154,5	152,7	158,3	149,7	149,6	160,6	+ 5,1	+ 7,3
		AUSLAND	206,6	215,2	205,7	209,9	227,9	205,2	217,7	+ 5,9	+ 6,1
58	H.V.KUNSTSTOFFWAREN	INSGESAMT	194,1	208,0	201,8	211,1	209,6	198,9	212,5	+ 5,3	+ 6,9
		INLAND	186,5	200,0	193,9	202,8	201,0	192,8	203,4	+ 4,9	+ 5,5
		AUSLAND	240,9	255,2	250,3	260,1	260,1	234,6	266,0	+ 6,2	+ 13,4
61	LEDERERZEUGUNG	INSGESAMT	110,9	111,8	115,6	129,6	108,1	94,6	114,8	- 0,7	+ 21,4
		INLAND	108,9	106,8	112,3	122,8	103,2	93,3	107,8	- 4,0	+ 15,5
		AUSLAND	118,0	128,4	127,3	152,1	124,1	99,1	138,3	+ 8,6	+ 39,5
6251	H.V.SCHUHEN	INSGESAMT	116,8	113,8	164,8	84,5	147,1	76,3	147,4	- 10,6	+ 93,1
		INLAND	110,3	107,8	155,6	78,8	139,2	72,9	140,4	- 9,7	+ 92,6
		AUSLAND	189,5	179,7	267,5	146,9	233,0	114,8	224,1	- 16,2	+ 95,2
63	TEXTILGEWERBE	INSGESAMT	125,2	119,2	131,1	121,5	120,5	104,7	130,2	- 0,7	+ 24,4
		INLAND	118,1	112,9	121,8	114,7	113,4	100,7	122,7	+ 0,7	+ 21,8
		AUSLAND	166,7	158,5	184,8	163,8	164,1	129,3	176,8	- 4,3	+ 36,7
64	BEKLEIDUNGSGEWERBE	INSGESAMT	137,1	134,3	152,1	122,6	141,9	118,8	154,0	+ 1,2	+ 29,6
		INLAND	129,4	124,9	142,2	115,1	132,0	111,4	141,1	- 0,8	+ 26,7
		AUSLAND	299,0	322,5	359,2	272,4	341,0	266,7	410,1	+ 14,2	+ 53,8

1 AUFTRAGSEINGANG IM VERARBEITENDEN GEWERBE

1.2 VOLUMENINDEX

NR. DER SYPRO	WIRTSCHAFTSZWEIGE		1976	1977	1977	1977	1977	1977	1977	1977	VERÄNDERUNG GEGENÜBER VORJAHRES- ZEITRAUM PROZENT	
			DEZ.	JUL.	AUG.	SEP.	OKT.	NOV.	DEZ. ^P	1970=100		
	VERARBEITENDES GEWERBE 1)	INSGESAMT	115,4	98,0	102,7	116,6	121,5	119,7	117,8	117,8	+ 2,1	- 1,6
		INLAND	103,7	90,3	93,4	109,6	112,0	108,7	107,7	107,7	+ 3,9	- 0,9
		AUSLAND	153,6	122,8	131,2	138,5	150,7	154,6	151,1	151,1	- 1,6	- 2,3
	GRUNDSTOFF-U. PRODUKTIONS- GÜTERGEWERBE	INSGESAMT	110,1	105,8	104,0	115,5	112,9	112,1	109,9	109,9	- 0,2	- 1,9
		INLAND	99,1	94,6	93,6	105,3	102,4	99,0	96,5	96,5	- 2,6	- 2,5
		AUSLAND	149,0	148,6	143,0	154,0	152,6	161,5	161,3	161,3	+ 8,2	- 0,1
25	GEW.U.VERARB.V. STEINEN U.ERDEN	INSGESAMT	77,1	90,5	93,3	98,1	95,9	85,5	82,1	82,1	+ 6,5	- 4,0
		INLAND	73,4	87,9	90,3	95,0	92,7	82,2	78,4	78,4	+ 6,8	- 4,6
		AUSLAND	174,9	149,0	161,9	168,4	168,1	160,8	167,0	167,0	+ 4,5	+ 3,8
2531	H.V.ZEMENT	INSGESAMT	69,3	94,3	99,1	103,5	98,8	83,4	72,7	72,7	+ 4,9	- 12,8
		INLAND	64,7	93,7	98,2	102,4	96,8	81,0	70,0	70,0	+ 8,3	- 13,2
		AUSLAND	205,6	111,0	124,0	136,2	158,6	152,2	151,1	151,1	- 26,5	- 0,7
2541	ZIEGELEI	INSGESAMT	75,3	112,5	117,2	120,9	116,0	101,9	83,7	83,7	+ 11,2	- 17,9
		INLAND	65,6	101,1	105,8	107,6	103,4	90,7	72,9	72,9	+ 11,1	- 19,7
		AUSLAND	723,9	768,9	773,2	885,8	844,5	749,8	709,3	709,3	- 2,0	- 5,4
2559	H.V.BETONERZEUGNISSEN (OH.BIMS,GR.FERTIG- BAUTEILE)	INSGESAMT	75,2	92,2	88,3	92,4	94,0	87,8	77,7	77,7	+ 3,3	- 11,5
		INLAND	74,9	91,5	87,5	91,7	93,3	87,2	77,2	77,2	+ 3,0	- 11,5
		AUSLAND	187,5	284,5	314,0	306,1	300,0	266,1	238,5	238,5	+ 27,2	- 10,4
2711	HOCHOFEN-,STAHL-U. WARMWALZWERKE	INSGESAMT	103,8	91,2	83,9	99,8	94,0	95,0	96,5	96,5	- 7,0	+ 1,6
		INLAND	93,9	76,0	72,0	87,9	82,9	80,0	80,6	80,6	- 14,2	+ 0,7
		AUSLAND	136,1	152,4	131,2	147,2	138,2	156,6	162,0	162,0	+ 19,1	+ 3,5
2850	NE-METALLHALBZEUGWERKE	INSGESAMT	147,5	122,3	131,1	139,5	145,0	154,9	149,7	149,7	+ 1,5	- 3,3
		INLAND	138,3	118,4	131,1	134,9	136,2	146,7	142,3	142,3	+ 2,9	- 3,0
		AUSLAND	169,8	131,1	129,0	150,1	167,3	175,6	168,7	168,7	- 0,7	- 3,9
2910	EISEN-,STAHL-U. TEMPERGIESEREIEN	INSGESAMT	78,3	71,0	67,6	79,4	75,9	75,8	72,9	72,9	- 6,9	- 3,9
		INLAND	69,7	61,4	62,3	73,9	69,9	70,0	70,0	70,0	+ 0,4	- 0,4
		AUSLAND	167,4	171,1	122,9	137,7	139,5	138,4	104,6	104,6	- 37,5	- 24,4
3011-15	ZIEHEREIEN UND KALT- WALZWERKE	INSGESAMT	99,6	87,7	85,9	94,4	99,3	104,9	102,6	102,6	+ 3,0	- 2,2
		INLAND	89,2	78,5	79,4	87,6	91,4	92,8	90,8	90,8	+ 1,8	- 2,1
		AUSLAND	156,6	136,2	120,8	131,0	141,0	168,2	164,0	164,0	+ 4,7	- 2,5
40	CHEMISCHE INDUSTRIE	INSGESAMT	125,9	123,6	121,7	134,1	131,7	130,7	127,8	127,8	+ 1,5	- 2,2
		INLAND	116,4	113,8	109,8	124,7	121,3	118,0	113,9	113,9	- 2,1	- 3,5
		AUSLAND	147,7	146,4	149,0	155,7	155,7	160,3	160,2	160,2	+ 8,4	- 0,1
4090	H.V.CHEMIEFASERN	INSGESAMT	116,5	92,2	99,4	117,5	119,9	122,3	125,3	125,3	+ 7,5	+ 2,4
		INLAND	80,9	68,4	78,6	96,2	96,5	91,7	92,4	92,4	+ 14,2	+ 0,8
		AUSLAND	168,0	127,7	130,7	149,4	155,1	168,4	175,5	175,5	+ 4,5	+ 4,2
55	ZELLSTOFF-,HOLZSCHLIFF-, PAPIER-U.PAPPEERZEUGUNG	INSGESAMT	123,7	111,3	117,2	126,1	121,8	127,5	124,6	124,6	+ 0,7	- 2,3
		INLAND	109,9	98,3	109,1	111,8	109,7	112,5	111,2	111,2	+ 1,1	- 1,2
		AUSLAND	202,0	185,3	162,2	206,8	190,2	212,2	200,3	200,3	- 0,8	- 5,6
	INVESTITIONSGÜTER PRODUZIERENDES GEWERBE	INSGESAMT	126,8	98,8	105,1	115,0	120,9	125,7	130,2	130,2	+ 2,6	+ 3,5
		INLAND	114,2	92,4	94,4	109,1	110,1	114,7	123,2	123,2	+ 7,8	+ 7,4
		AUSLAND	156,8	114,0	127,7	128,8	144,5	149,9	147,2	147,2	- 6,2	- 1,8
31	STAHL-U.LEICHTMETALLBAU, SCHIENENFAHRZEUGBAU	INSGESAMT	137,4	97,6	99,4	108,8	205,1	180,1	112,1	112,1	- 18,4	- 37,8
		INLAND	92,2	89,5	89,8	96,3	113,5	143,2	104,7	104,7	+ 13,5	- 26,9
		AUSLAND	457,7	152,9	165,4	194,2	840,9	435,8	162,2	162,2	- 64,6	- 62,8
32	MASCHINENBAU	INSGESAMT	99,4	84,2	80,8	86,9	90,3	94,9	98,8	98,8	+ 0,6	+ 4,1
		INLAND	81,6	70,3	71,3	77,0	76,8	76,3	81,8	81,8	+ 0,3	+ 7,3
		AUSLAND	132,0	109,1	97,9	104,8	114,7	128,6	129,3	129,3	- 2,0	+ 0,5
	H.V.MASCHINEN FUER DAS PRODUKTIONS- GÜTERGEWERBE 2)	INSGESAMT
		INLAND
		AUSLAND
	H.V.MASCHINEN FUER DAS VERBRAUCHSGÜTER PRODUZIERENDE GEWERBE 2)	INSGESAMT
		INLAND
		AUSLAND
	H.V.MASCHINEN FUER DIE BAUWIRTSCHAFT 2)	INSGESAMT
		INLAND
		AUSLAND
	H.V.MASCHINEN FUER DIE LANDWIRTSCHAFT 2)	INSGESAMT
		INLAND
		AUSLAND

1) OHNE HANDWERK UND OHNE NAHRUNGS- UND GENUSSMITTELGEWERBE.

2) BERECHNUNG DES VEREINS DEUTSCHER-MASCHINENBAU-ANSTALTEN E.V., FRANKFURT (MAIN).

1 AUFTRAGSEINGANG IM VERARBEITENDEN GEWERBE

1.2 VOLUMENINDEX

NR. DER SYPRO	WIRTSCHAFTSZWEIGE		1976	1977	1977	1977	1977	1977	1977	1977	VERAENDERUNG GEGENUEBER VORJAHRES- VOR- ZEITRAUM PROZENT
			DEZ.	JUL.	AUG.	SEP.	OKT.	NOV.	DEZ. ^P		
			1970=100								
33	STRASSENFAHRZEUGBAU	INSGESAMT	141,1	111,1	141,1	145,4	148,4	141,6	179,0	+ 26,9	+ 26,4
		INLAND	150,4	114,1	116,1	151,1	158,3	139,6	195,2	+ 29,8	+ 39,8
		AUSLAND	129,4	107,4	171,4	138,1	135,9	143,7	159,0	+ 22,9	+ 10,7
3311	H.V.KRAFTWAGEN U.-MOTOREN	INSGESAMT	149,0	118,6	151,8	155,8	159,1	151,3	194,4	+ 30,5	+ 28,5
		INLAND	161,9	123,4	125,1	164,2	173,3	152,4	218,7	+ 35,1	+ 43,5
		AUSLAND	134,5	113,2	182,1	146,4	143,1	150,0	167,0	+ 24,2	+ 11,3
3312	DAVON H.V.PERSONENKRAFTWAGEN U.AE.(EINSCHL.MOTOREN)	INSGESAMT	167,1	126,3	143,7	161,7	158,9	149,3	160,8	- 3,8	+ 7,7
		INLAND	189,4	140,2	129,8	180,0	181,1	152,3	181,0	- 4,4	+ 18,8
		AUSLAND	144,5	112,1	158,1	143,2	136,4	146,5	140,3	- 2,9	- 4,2
3313	H.V.LASTKRAFTWAGEN U.AE.(EINSCHL.MOTOREN)	INSGESAMT	75,0	87,8	183,2	132,2	159,1	158,1	326,6	+ 335,5	+ 106,6
		INLAND	73,0	70,0	109,6	113,8	147,5	151,8	334,8	+ 358,6	+ 120,6
		AUSLAND	78,2	118,9	311,0	163,9	178,7	168,6	310,9	+ 297,6	+ 84,4
34	SCHIFFBAU	INSGESAMT	75,1	52,1	40,9	39,7	79,5	134,4	114,1	+ 52,0	- 15,1
		INLAND	43,6	79,4	47,6	30,0	54,4	216,0	170,5	+ 291,0	- 21,1
		AUSLAND	118,7	14,3	31,7	53,1	114,1	21,6	36,2	- 69,5	+ 67,7
36	ELEKTROTECHNIK	INSGESAMT	165,1	115,9	118,0	141,3	132,5	149,4	150,8	- 8,6	+ 1,0
		INLAND	141,4	105,1	109,5	129,7	124,9	131,7	137,0	- 3,1	+ 4,0
		AUSLAND	250,8	152,6	147,1	180,6	158,3	209,7	198,0	- 21,0	- 5,6
3711-60	FEINMECHANIK, OPTIK	INSGESAMT	140,4	105,5	110,7	122,3	122,5	125,2	130,8	- 6,8	+ 4,5
		INLAND	147,2	101,0	109,8	123,9	121,3	125,2	128,8	- 12,5	+ 2,9
		AUSLAND	128,2	113,4	112,2	119,5	124,7	125,2	134,3	+ 4,8	+ 7,3
3021-25	STAHLVERFORMUNG, OBERFLAECHEVEREDLUNG, HAERTUNG	INSGESAMT	110,5	93,2	94,0	100,4	105,0	107,7	99,6	- 9,9	- 7,6
		INLAND	106,1	91,3	92,5	97,8	101,3	103,7	95,7	- 9,8	- 7,7
		AUSLAND	146,2	109,3	106,4	121,7	135,0	140,2	130,3	- 10,9	- 7,0
38	H.V.EISEN-, BLECH-U. METALLWAREN	INSGESAMT	102,3	89,8	90,3	101,8	102,6	105,6	98,4	- 3,8	- 6,8
		INLAND	97,4	87,0	88,1	97,6	96,8	100,2	93,7	- 3,8	- 6,5
		AUSLAND	127,4	103,2	100,9	122,2	131,0	132,6	121,9	- 4,3	- 8,1
50	H.V.BUEROMASCHINEN, ADV-GERAETEN U. -EINRICHTUNGEN	INSGESAMT	163,8	139,0	171,8	168,3	133,1	171,8	196,3	+ 19,8	+ 14,3
		INLAND	191,7	131,5	182,1	196,3	131,5	170,2	210,3	+ 9,7	+ 23,5
		AUSLAND	129,2	148,7	159,5	134,2	135,5	174,2	180,1	+ 39,4	+ 3,4
5060	H.V.BUEROMASCHINEN	INSGESAMT	91,0	80,3	91,4	87,1	85,6	95,8	98,6	+ 8,3	+ 2,9
		INLAND	84,3	48,7	78,7	75,7	79,7	87,7	88,1	+ 4,5	+ 0,4
		AUSLAND	99,3	119,9	107,2	101,0	93,0	105,7	111,5	+ 12,3	+ 5,5
5080	H.V.ADV-GERAETEN U.-EINRICHTUNGEN	INSGESAMT	221,8	188,9	240,1	237,3	173,3	236,0	279,4	+ 25,9	+ 18,4
		INLAND	274,0	200,1	267,7	296,5	174,2	238,5	311,6	+ 13,7	+ 30,7
		AUSLAND	154,7	174,7	205,0	163,5	171,7	232,3	239,1	+ 54,6	+ 2,9
	VERBRAUCHSGUETER PRODUZIERENDES GEWERBE	INSGESAMT	95,9	82,8	93,8	121,2	135,1	116,5	99,0	+ 3,3	- 15,0
		INLAND	90,0	79,3	90,5	116,3	128,7	110,4	92,9	+ 3,2	- 15,9
		AUSLAND	142,2	110,5	119,3	159,1	183,7	164,2	147,1	+ 3,5	- 10,4
51	FEINKERAMIK	INSGESAMT	103,4	94,2	90,1	103,6	102,9	109,2	107,7	+ 4,2	- 1,3
		INLAND	98,0	96,8	95,9	107,8	106,8	101,2	98,3	+ 0,3	- 2,9
		AUSLAND	114,2	88,8	78,4	95,2	94,9	125,0	126,1	+ 10,4	+ 0,9
52	H.U.VERARB.V.GLAS	INSGESAMT	112,1	97,9	108,1	117,7	113,0	119,9	119,3	+ 6,4	- 0,5
		INLAND	109,4	94,2	107,7	115,2	110,8	116,6	116,7	+ 6,7	+ 0,1
		AUSLAND	126,8	117,2	110,4	130,4	124,3	136,6	132,7	+ 4,6	- 2,9
5421-24	H.V.HOLZMOEBELN	INSGESAMT	116,4	107,7	128,0	140,0	138,4	143,8	123,4	+ 6,0	- 14,2
		INLAND	111,3	103,9	122,9	133,3	132,0	137,2	117,8	+ 5,9	- 14,1
		AUSLAND	188,4	158,9	197,2	230,2	225,6	233,8	198,2	+ 5,2	- 15,2
56	PAPIER-U. PAPPEVERARBEITUNG	INSGESAMT	102,0	103,8	104,6	110,2	118,3	115,4	110,4	+ 8,3	- 4,3
		INLAND	99,3	101,7	101,4	106,0	115,9	111,8	106,8	+ 7,6	- 4,4
		AUSLAND	140,6	133,4	150,1	170,5	152,1	167,2	161,6	+ 15,0	- 3,3
58	H.V.KUNSTSTOFFWAREN	INSGESAMT	150,0	144,0	146,5	161,7	166,4	164,0	155,4	+ 3,6	- 5,2
		INLAND	143,4	139,1	142,9	156,5	159,5	157,6	148,6	+ 3,7	- 5,7
		AUSLAND	190,2	172,8	167,7	191,4	207,1	201,2	194,8	+ 2,4	- 3,2
61	LEDBERERZEUGUNG	INSGESAMT	77,3	49,6	60,7	72,0	74,7	75,7	73,4	- 5,0	- 3,0
		INLAND	75,8	50,1	63,0	68,8	70,7	73,1	68,9	- 9,1	- 5,8
		AUSLAND	82,3	48,0	53,4	82,3	87,4	83,9	87,8	+ 6,6	+ 4,6
6251	H.V.SCHUHEN	INSGESAMT	42,1	35,1	39,5	72,6	154,2	88,8	39,1	- 7,1	- 56,0
		INLAND	36,0	32,5	37,1	69,9	148,6	83,8	34,6	- 4,0	- 58,8
		AUSLAND	115,3	66,2	67,6	105,5	221,9	149,5	94,0	- 18,5	- 37,1
63	TEXTILGEWERBE	INSGESAMT	85,9	62,1	72,7	104,2	108,0	100,1	91,3	+ 6,2	- 8,8
		INLAND	78,8	58,6	69,5	99,3	100,9	93,3	85,2	+ 8,1	- 8,7
		AUSLAND	131,5	85,7	93,2	136,4	155,0	145,0	131,5	± 0	- 9,3
64	BEKLEIDUNGSGEWERBE	INSGESAMT	63,7	51,5	73,9	134,0	175,0	101,7	57,8	- 9,3	- 43,2
		INLAND	59,9	49,1	69,4	125,3	159,7	94,8	52,8	- 11,8	- 44,3
		AUSLAND	139,0	97,4	160,4	299,8	466,2	233,0	152,6	+ 9,8	- 34,5

AUFTRAGSEINGANG IM VERARBEITENDEN GEWERBE

VOLUMENINDEX

NR. DER SYPRO	WIRTSCHAFTSZWEIGE		1976	1977 ^P	1976	1977	1977	1977	1977	VERAENDERUNG GEGENUEBER VORJAHRES- VOR- ZEITRAUM PROZENT	
			DURCHSCHNITT	4. VJ	1. VJ	2. VJ	2. VJ	4. VJ ^P			
			1970=100								
	VERARBEITENDES GEWERBE 1)	INSGESAMT	113,3	112,6	115,4	114,2	110,6	105,8	119,7	+ 3,7	+ 13,1
		INLAND	102,4	102,9	105,4	104,2	100,1	97,8	109,5	+ 3,9	+ 12,0
		AUSLAND	148,4	143,0	147,5	146,2	143,0	130,8	152,1	+ 3,1	+ 16,3
	GRUNDSTOFF-U. PRODUKTIONS- GUTERGEWERBE	INSGESAMT	114,2	112,2	110,9	113,7	115,1	108,4	111,6	+ 0,6	+ 3,0
		INLAND	104,7	100,1	102,1	100,5	102,7	97,8	99,3	- 2,7	+ 1,5
		AUSLAND	142,4	157,4	142,1	161,6	160,8	148,5	158,5	+ 11,5	+ 6,7
25	GEW.U.VERARB.V. STEINEN U.ERDEN	INSGESAMT	91,2	84,8	91,7	67,1	90,5	94,0	87,8	- 4,3	- 6,6
		INLAND	88,1	81,1	88,3	62,4	86,6	91,1	84,4	- 4,4	- 7,4
		AUSLAND	173,9	169,3	182,5	173,8	178,1	159,8	165,3	- 9,4	+ 3,4
2531	H.V.ZEMENT	INSGESAMT	90,1	87,4	89,3	67,6	98,0	99,0	85,0	- 4,8	- 14,1
		INLAND	88,4	85,4	86,2	64,3	96,5	98,1	82,6	- 4,2	- 15,8
		AUSLAND	141,3	146,4	179,7	167,5	140,3	123,7	154,0	- 14,3	+ 24,5
2541	ZIEGELI	INSGESAMT	100,5	104,1	96,6	85,8	113,1	116,9	100,5	+ 4,0	- 14,0
		INLAND	89,8	91,3	86,1	71,1	100,3	104,8	89,0	+ 3,4	- 15,1
		AUSLAND	815,9	841,0	799,9	935,6	851,3	809,3	767,9	- 4,0	- 5,1
2559	H.V.BETONERZEUGNISSEN (OH.BIMS,GR.FERTIG- BAUTEILE)	INSGESAMT	84,4	82,0	84,8	62,7	87,7	91,0	86,5	+ 2,0	- 4,9
		INLAND	84,0	81,3	84,5	62,2	86,8	90,2	85,9	+ 1,7	- 4,8
		AUSLAND	237,4	283,2	176,1	215,8	347,3	301,5	268,2	+ 52,3	- 11,0
2711	HOCHOFEN-,STAHL-U. WARMWALZWERKE	INSGESAMT	99,9	101,2	92,0	111,3	106,7	91,6	95,2	+ 3,5	+ 3,9
		INLAND	91,3	88,9	85,1	100,3	95,6	78,6	81,2	- 4,6	+ 3,3
		AUSLAND	126,0	150,0	114,3	153,8	150,1	143,6	152,3	+ 33,2	+ 6,1
2850	NE-METALLHALBZEUGWERKE	INSGESAMT	159,0	142,3	153,2	142,4	145,9	131,0	149,9	- 2,2	+ 14,4
		INLAND	155,6	136,8	145,3	142,7	134,8	128,1	141,7	- 2,5	+ 10,6
		AUSLAND	165,6	155,3	172,3	139,5	174,4	136,7	170,5	- 1,0	+ 24,7
2910	EISEN-,STAHL-U. TEMPERGIESSEREIEN	INSGESAMT	80,8	75,5	79,4	77,9	76,4	72,7	74,9	- 5,7	+ 3,0
		INLAND	74,9	69,7	73,3	71,6	71,4	65,9	70,0	- 4,5	+ 6,2
		AUSLAND	143,3	135,8	142,1	142,9	129,0	143,9	127,5	- 10,3	- 11,4
3011-15	ZIEHEREIEN UND KALT- WALZWERKE	INSGESAMT	103,4	97,1	99,3	97,3	99,5	89,3	102,3	+ 3,0	+ 14,6
		INLAND	93,1	88,3	88,3	89,5	90,1	81,8	91,7	+ 3,9	+ 12,1
		AUSLAND	158,4	143,7	159,3	138,8	149,1	129,3	157,7	- 1,0	+ 22,0
40	CHEMISCHE INDUSTRIE	INSGESAMT	131,1	130,8	128,9	134,4	132,3	126,5	130,1	+ 0,9	+ 2,8
		INLAND	122,1	118,2	121,5	120,5	118,6	116,1	117,7	- 3,1	+ 1,4
		AUSLAND	151,8	159,9	145,9	166,5	163,9	150,4	158,7	+ 8,8	+ 5,5
4090	H.V.CHEMIEFASERN	INSGESAMT	129,4	116,9	116,5	121,7	120,5	103,0	122,5	+ 5,2	+ 18,9
		INLAND	94,9	89,5	87,0	91,8	91,7	81,1	92,5	+ 7,5	+ 15,3
		AUSLAND	179,1	157,8	159,2	165,8	163,3	135,9	160,3	+ 4,5	+ 22,4
55	ZELLSTOFF-,HOLZSCHLIFF-, PAPIER-U.PAPPEERZEUGUNG	INSGESAMT	123,9	119,9	122,6	121,6	115,2	118,2	124,6	+ 1,6	+ 5,4
		INLAND	112,5	107,2	109,6	108,6	102,7	106,4	111,1	+ 1,4	+ 4,4
		AUSLAND	188,3	191,7	196,2	195,4	185,7	184,8	200,9	+ 2,4	+ 8,7
	INVESTITIONSGUETER PRODUZIERENDES GEWERBE	INSGESAMT	114,3	114,2	118,3	117,0	107,8	106,3	125,6	+ 6,2	+ 18,2
		INLAND	100,1	104,7	105,9	108,0	96,2	98,6	116,0	+ 9,5	+ 17,6
		AUSLAND	148,3	135,8	147,1	138,9	133,6	123,5	147,2	+ 0,1	+ 19,2
31	STAHL-U.LEICHTMETALLBAU, SCHIENENFAHRZEUGBAU	INSGESAMT	116,8	116,9	129,6	97,8	102,2	101,9	165,8	+ 27,9	+ 62,7
		INLAND	93,8	95,7	86,0	81,6	89,0	91,9	120,5	+ 40,1	+ 31,1
		AUSLAND	279,9	263,6	438,7	210,5	193,5	170,8	479,6	+ 9,3	+ 180,8
32	MASCHINENBAU	INSGESAMT	101,0	89,8	95,4	91,7	88,8	84,0	94,7	- 0,7	+ 12,7
		INLAND	74,9	74,7	78,0	75,2	72,6	72,9	78,3	+ 0,4	+ 7,4
		AUSLAND	148,4	116,8	127,1	121,2	117,9	103,9	124,2	- 2,3	+ 19,5
	H.V.MASCHINEN FUER DAS PRODUKTIONS- GUTERGEWERBE 2)	INSGESAMT
		INLAND
		AUSLAND
	H.V.MASCHINEN FUER DAS VERBRAUCHSGUETER PRODUZIERENDE GEWERBE 2)	INSGESAMT
		INLAND
		AUSLAND
	H.V.MASCHINEN FUER DIE BAUWIRTSCHAFT 2)	INSGESAMT
		INLAND
		AUSLAND
	H.V.MASCHINEN FUER DIE LANDWIRTSCHAFT 2)	INSGESAMT
		INLAND
		AUSLAND

1) OHNE HANDWERK UND OHNE NAHRUNGS- UND GENUSSMITTELGEWERBE.

2) BERECHNUNG DES VEREINS DEUTSCHER-MASCHINENBAU-ANSTALTEN E.V., FRANKFURT (MAIN).

AUFTRAGSEINGANG IM VERARBEITENDEN GEWERBE

VOLUMENINDEX

NR. DER SYPRO	WIRTSCHAFTSZWEIGE		1976	1977 ^P	1976	1977	1977	1977	1977	1977	VERÄNDERUNG GEGENÜBER VORJAHRES- VOR- ZEITRAUM PROZENT	
			DURCHSCHNITT	4. VJ	1. VJ	2. VJ	3. VJ	4. VJ ^P	1970=100			
33	STRASSENFAHRZEUGBAU	INSGESAMT	125,7	143,3	137,2	155,8	128,6	132,5	156,3		+ 13,9	+ 18,0
		INLAND	127,0	146,3	137,7	173,7	120,2	127,1	164,4		+ 19,4	+ 29,3
		AUSLAND	124,1	139,4	136,3	133,7	138,7	139,0	146,2		+ 7,3	+ 5,2
3311	H.V.KRAFTWAGEN U.-MOTOREN	INSGESAMT	134,8	153,6	145,2	167,6	136,6	142,1	168,3		+ 15,9	+ 18,4
		INLAND	138,2	159,9	147,5	192,7	127,6	137,6	181,5		+ 23,1	+ 31,9
		AUSLAND	131,1	146,8	142,7	139,8	146,7	147,2	153,4		+ 7,5	+ 4,2
3312	DABON H.V.PERSONENKRAFTWAGEN U.AE.(EINSCHL.MOTOREN)	INSGESAMT	147,1	158,7	158,6	185,1	149,4	143,9	156,3		- 1,5	+ 8,6
		INLAND	159,7	172,4	169,7	225,0	146,9	150,0	171,5		+ 1,1	+ 14,3
		AUSLAND	134,8	144,0	147,4	145,2	152,1	137,8	141,1		- 4,3	+ 2,4
3313	H.V.LASTKRAFTWAGEN U.AE.(EINSCHL.MOTOREN)	INSGESAMT	83,7	133,0	90,5	97,8	85,1	134,4	214,6		+137,1	+ 59,7
		INLAND	68,8	118,0	126,4	116,9	109,2	114,8	131,2		+ 178,5	+116,2
		AUSLAND	109,8	161,3	116,1	109,8	118,1	197,9	219,4		+ 89,0	+ 10,9
34	SCHIFFBAU	INSGESAMT	45,8	66,5	51,8	50,2	62,4	44,2	109,3		+111,0	+147,3
		INLAND	38,8	75,5	34,6	42,9	59,8	52,3	147,0		+324,9	+181,1
		AUSLAND	55,4	54,2	75,7	60,4	66,0	33,0	57,3		- 24,3	+ 73,6
36	ELEKTROTECHNIK	INSGESAMT	135,8	131,9	142,5	135,0	123,2	125,1	144,2		+ 1,2	+ 15,3
		INLAND	116,4	118,0	126,4	116,9	109,2	114,8	131,2		+ 3,8	+ 14,3
		AUSLAND	206,4	179,3	200,7	197,0	171,2	160,1	188,7		- 6,0	+ 17,9
3711-60	FEINMECHANIK,OPTIK	INSGESAMT	118,0	120,3	129,0	124,8	117,2	112,8	126,2		- 2,2	+ 11,9
		INLAND	114,3	115,8	128,3	113,6	112,8	111,6	125,1		- 2,5	+ 12,1
		AUSLAND	124,5	128,1	130,1	144,5	124,9	115,0	128,1		- 1,5	+ 11,4
3021-25	STAHLVERFORMUNG, OBERFLÄCHENVEREDLUNG, HÄRTUNG	INSGESAMT	105,6	102,8	109,6	108,5	102,8	95,9	104,1		- 5,0	+ 8,6
		INLAND	101,5	99,4	105,3	104,3	99,3	93,9	100,2		- 4,8	+ 6,7
		AUSLAND	139,4	130,1	144,5	141,8	130,9	112,5	135,2		- 6,4	+ 20,2
38	H.V.EISEN-, BLECH-U. METALLWAREN	INSGESAMT	99,6	99,7	104,7	104,0	98,7	94,0	102,2		- 2,4	+ 8,7
		INLAND	95,2	94,9	99,9	98,0	93,9	90,9	96,9		- 3,0	+ 6,6
		AUSLAND	121,7	123,1	129,5	132,9	122,1	108,8	128,5		- 0,8	+ 18,1
50	H.V.BUEROMASCHINEN, ADV-GERÄTEN U. -EINRICHTUNGEN	INSGESAMT	132,0	152,3	143,7	135,3	147,0	159,7	167,1		+ 16,3	+ 4,6
		INLAND	128,6	152,7	149,3	126,6	143,6	170,0	170,7		+ 14,3	+ 0,4
		AUSLAND	136,8	152,3	137,0	146,6	151,9	147,5	163,3		+ 19,2	+ 10,7
5060	H.V.BUEROMASCHINEN	INSGESAMT	84,8	87,5	93,8	86,0	84,3	86,3	93,3		- 0,5	+ 8,1
		INLAND	70,3	72,1	85,4	67,1	68,5	67,7	85,2		- 0,2	+ 25,8
		AUSLAND	102,8	106,6	104,2	109,6	104,1	109,4	103,4		- 0,8	- 5,5
5080	H.V.ADV-GERÄTEN U.-EINRICHTUNGEN	INSGESAMT	170,4	206,5	184,0	175,2	199,3	222,1	229,6		+ 24,8	+ 3,4
		INLAND	173,9	218,3	198,0	172,8	204,3	254,8	241,5		+ 22,0	- 5,2
		AUSLAND	165,6	191,6	166,0	178,0	192,8	181,1	214,4		+ 29,2	+ 18,4
	VERBRAUCHSGÜTER PRODUZIERENDES GEWERBE	INSGESAMT	108,7	108,3	115,1	107,4	109,5	99,3	116,9		+ 1,6	+ 17,7
		INLAND	103,3	102,9	109,0	102,0	103,6	95,4	110,7		+ 1,6	+ 16,0
		AUSLAND	151,1	150,1	163,0	150,2	155,6	129,6	165,0		+ 1,2	+ 27,3
51	FEINKERAMIK	INSGESAMT	102,5	104,7	106,3	114,2	102,1	96,0	106,6		+ 0,3	+ 11,0
		INLAND	99,7	105,0	102,8	116,6	101,0	100,2	102,1		- 1,6	+ 1,9
		AUSLAND	108,0	104,0	111,4	109,1	104,1	87,5	115,3		+ 3,5	+ 31,8
52	H.U.VERARB.V.GLAS	INSGESAMT	107,0	112,1	113,5	113,4	109,7	107,9	117,4		+ 3,4	+ 8,8
		INLAND	103,9	108,2	110,6	109,6	102,8	105,7	114,7		+ 3,7	+ 8,5
		AUSLAND	124,1	132,1	129,7	133,0	145,0	119,3	131,2		+ 1,2	+ 10,0
5421-24	H.V.HOLZMOEBELN	INSGESAMT	119,7	127,9	129,5	128,5	122,8	125,2	135,2		+ 4,4	+ 8,0
		INLAND	113,6	122,3	123,5	123,0	117,3	120,0	129,0		+ 4,5	+ 7,5
		AUSLAND	204,7	203,9	214,1	203,7	197,3	195,4	219,2		+ 2,4	+ 12,2
56	PAPIER-U. PAPPEVERARBEITUNG	INSGESAMT	105,4	109,7	107,2	110,7	107,0	106,2	114,7		+ 7,0	+ 8,0
		INLAND	102,4	106,3	104,4	107,7	102,8	103,0	111,5		+ 6,8	+ 8,3
		AUSLAND	147,9	158,0	147,4	153,2	167,2	151,3	160,3		+ 8,8	+ 5,9
58	H.V.KUNSTSTOFFWAREN	INSGESAMT	149,6	157,8	154,2	160,2	158,2	150,7	161,9		+ 5,0	+ 7,4
		INLAND	144,0	151,7	148,3	154,0	151,5	146,2	155,2		+ 4,7	+ 6,2
		AUSLAND	184,1	192,8	190,2	197,0	196,1	177,3	201,0		+ 5,7	+ 13,4
61	LEDERERZEUGUNG	INSGESAMT	75,2	72,1	75,4	83,9	69,2	60,8	74,6		- 1,1	+ 22,7
		INLAND	75,1	70,1	74,9	81,4	67,6	60,6	70,9		- 5,3	+ 17,0
		AUSLAND	75,7	78,3	77,5	91,6	74,1	61,2	86,4		+ 11,5	+ 41,2
6251	H.V.SCHUHEN	INSGESAMT	80,4	73,6	111,2	55,5	95,9	49,1	94,0		- 15,5	+ 91,4
		INLAND	75,3	69,3	104,3	51,4	90,2	46,5	89,0		- 14,7	+ 91,4
		AUSLAND	142,4	125,8	194,9	104,5	163,9	79,8	155,1		- 20,4	+ 94,4
63	TEXTILGEWERBE	INSGESAMT	96,4	90,5	98,6	91,5	91,0	79,7	99,8		+ 1,2	+ 25,2
		INLAND	89,9	84,7	90,5	85,3	84,7	75,8	93,1		+ 2,9	+ 22,8
		AUSLAND	137,5	129,0	150,8	133,6	133,6	105,1	143,8		- 4,6	+ 36,8
64	BEKLEIDUNGSGEWERBE	INSGESAMT	104,5	98,3	114,7	90,8	104,4	86,5	111,5		- 2,8	+ 28,9
		INLAND	98,8	91,6	107,4	85,5	97,3	81,3	102,4		- 4,7	+ 26,0
		AUSLAND	219,1	225,4	259,1	192,4	239,6	185,9	283,9		+ 9,6	+ 52,7

2 UMSATZ IM VERARBEITENDEN GEWERBE

2.1 WERTINDEX

NR. DER SYPRO	WIRTSCHAFTSZWEIGE		1976	1977	1977	1977	1977	1977	1977	VERÄNDERUNG GEGENÜBER VORJAHRES- ZEITRAUM PROZENT	
			NOV.	JUN.	JUL.	AUG.	SEP.	OKT.	NOV.		
	VERARBEITENDES GEWERBE 1)	INSGESAMT	159,7	163,5	140,7	146,6	174,1	166,0	165,7	+ 3,8	- 0,2
		INLAND	147,6	147,5	128,7	135,7	159,9	152,1	149,6	+ 1,3	- 1,7
		AUSLAND	199,2	216,3	179,9	182,2	220,9	212,0	219,1	+ 10,0	+ 3,3
	GRUNDSTOFF-U. PRODUKTIONS- GÜTERGEWERBE	INSGESAMT	154,5	157,7	140,9	145,8	156,5	152,6	147,8	- 4,4	- 3,2
		INLAND	144,0	143,4	129,4	134,1	144,4	141,2	134,7	- 6,4	- 4,6
		AUSLAND	190,7	208,6	182,4	188,2	200,5	193,8	194,6	+ 2,0	+ 0,4
25	GEW.U. VERARB.V. STEINEN U. ERDEN	INSGESAMT	145,5	148,2	140,2	144,3	155,5	153,7	137,6	- 5,4	- 10,5
		INLAND	140,6	142,0	135,7	139,5	149,8	149,0	132,6	- 5,7	- 11,0
		AUSLAND	283,3	298,1	248,5	262,9	293,9	268,3	257,9	- 9,0	- 3,9
2531	H.V.ZEMENT	INSGESAMT	130,2	143,3	134,8	140,4	148,6	144,8	124,1	- 4,7	- 14,3
		INLAND	126,9	141,8	134,0	139,1	147,0	141,9	120,8	- 4,8	- 14,9
		AUSLAND	228,7	188,2	159,6	179,7	198,9	233,5	223,6	- 2,2	- 4,2
2541	ZIEGELLEI	INSGESAMT	153,0	191,1	179,4	189,6	196,7	187,8	164,4	+ 7,5	- 12,5
		INLAND	138,8	169,8	162,1	171,5	175,8	168,3	146,6	+ 5,6	- 12,9
		AUSLAND	1292,2	1661,5	1369,2	1439,7	1634,0	1533,5	1396,3	+ 8,1	- 8,9
2559	H.V.BETONERZEUGNISSEN (OH.BIMS,GR.FERTIG- BAUTEILE)	INSGESAMT	150,8	153,9	146,1	152,2	159,7	162,5	148,4	- 1,6	- 8,7
		INLAND	150,5	151,0	144,8	150,3	155,8	161,4	147,4	- 2,1	- 8,7
		AUSLAND	231,6	281,4	413,9	537,9	990,5	394,9	361,6	+ 56,1	- 8,4
2711	HOCHOFEN-,STAHL-U. WARMWALZWERKE	INSGESAMT	134,0	131,0	114,5	119,3	125,3	119,2	114,1	- 14,9	- 4,3
		INLAND	121,4	117,7	102,7	104,9	109,5	105,5	100,5	- 17,2	- 4,7
		AUSLAND	172,5	182,2	159,8	174,8	186,1	172,3	166,5	- 3,5	- 3,4
2850	NE-METALLHALBZEUGWERKE	INSGESAMT	159,7	155,8	130,2	135,0	144,4	138,6	141,2	- 11,6	+ 1,9
		INLAND	147,3	139,2	116,7	125,4	129,9	126,2	123,9	- 15,9	- 1,8
		AUSLAND	204,4	214,9	178,4	169,2	196,1	182,9	203,0	- 0,7	+ 11,0
2910	EISEN-,STAHL-U. TEMPERGLIESSEREIEN	INSGESAMT	129,4	134,3	107,6	109,2	129,0	132,6	128,0	- 1,1	- 3,5
		INLAND	121,4	123,1	96,9	101,2	121,7	125,4	120,3	- 0,9	- 4,0
		AUSLAND	207,0	241,6	209,6	185,9	199,7	201,4	201,3	- 2,8	- 0,1
3011-15	ZIEHEREIEN UND KALT- WALZWERKE	INSGESAMT	135,9	129,3	108,9	116,8	135,2	126,4	123,1	- 9,4	- 2,6
		INLAND	124,9	119,5	100,4	108,3	126,6	116,6	114,7	- 8,1	- 1,6
		AUSLAND	190,7	177,2	150,5	158,4	177,1	174,5	163,9	- 14,1	- 6,1
40	CHEMISCHE INDUSTRIE	INSGESAMT	172,1	181,3	164,8	168,7	179,9	176,2	173,3	+ 0,7	- 1,6
		INLAND	164,2	166,8	153,9	158,3	170,4	166,6	160,7	- 2,1	- 3,5
		AUSLAND	189,6	213,2	188,9	191,8	201,0	197,4	201,1	+ 6,1	+ 1,9
4090	H.V.CHEMIEFASERN	INSGESAMT	101,1	98,5	70,5	80,1	93,7	91,6	93,5	- 7,5	+ 2,1
		INLAND	83,0	79,4	53,7	65,4	80,2	77,2	75,5	- 9,0	- 2,1
		AUSLAND	125,7	124,5	93,4	100,0	112,1	111,1	118,0	- 6,1	+ 6,2
55	ZELLSTOFF-,HOLZSCHLIFF-, PAPIER-U.PAPPERZEUGUNG	INSGESAMT	168,7	166,6	145,3	161,4	171,0	171,4	173,5	+ 2,8	+ 1,2
		INLAND	152,5	144,7	129,8	145,9	150,7	150,2	153,4	+ 0,6	+ 2,1
		AUSLAND	265,9	298,1	237,6	254,6	292,1	298,4	293,9	+ 10,5	- 1,5
	INVESTITIONSGÜTER PRODUZIERENDES GEWERBE	INSGESAMT	166,7	178,8	146,0	147,4	189,4	175,9	184,0	+ 10,4	+ 4,6
		INLAND	151,3	159,9	132,0	134,9	172,1	156,9	162,5	+ 7,4	+ 3,5
		AUSLAND	203,2	223,4	178,9	176,6	230,0	220,2	234,1	+ 15,2	+ 6,3
31	STAHL-U.LEICHTMETALLBAU, SCHIENENFAHRZEUGBAU	INSGESAMT	167,2	186,6	179,1	160,0	208,3	175,1	184,2	+ 10,2	+ 5,2
		INLAND	153,3	175,1	151,1	157,8	174,6	169,0	175,5	+ 14,5	+ 3,8
		AUSLAND	279,5	277,3	399,2	177,5	473,6	223,0	253,2	- 9,4	+ 13,5
32	MASCHINENBAU	INSGESAMT	163,3	171,9	149,8	149,3	181,7	163,5	174,4	+ 6,8	+ 6,7
		INLAND	141,1	143,3	125,6	125,6	157,1	139,6	140,9	- 0,1	+ 0,9
		AUSLAND	203,6	223,4	193,3	191,9	226,1	206,6	234,8	+ 15,3	+ 13,6
	H.V.MASCHINEN FUER DAS PRODUKTIONS- GÜTERGEWERBE 2)	INSGESAMT	188,6	178,1	117,3	102,8	123,1	107,1	189,7	+ 0,6	+ 77,1
		INLAND	166,6	148,4	92,9	91,7	112,2	101,4	91,7	- 45,0	- 9,6
		AUSLAND	220,3	219,7	150,6	115,1	136,4	109,8	350,8	+ 59,2	+ 219,5
	H.V.MASCHINEN FUER DAS VERBRAUCHSGÜTER PRODUZIERENDE GEWERBE 2)	INSGESAMT	147,8	151,7	124,9	120,8	150,4	139,6	166,5	+ 12,7	+ 19,3
		INLAND	117,4	121,7	105,9	99,7	136,4	116,4	119,6	+ 1,9	+ 2,7
		AUSLAND	167,9	170,9	137,0	134,0	154,0	152,4	198,6	+ 18,3	+ 30,3
	H.V.MASCHINEN FUER DIE BAUWIRTSCHAFT 2)	INSGESAMT	116,4	222,3	112,4	132,1	153,0	289,0	139,9	+ 20,2	- 51,6
		INLAND	77,5	104,8	80,2	105,7	105,7	107,6	108,6	+ 40,1	+ 0,9
		AUSLAND	176,1	412,9	148,8	174,2	231,1	579,5	191,3	+ 8,6	- 67,0
	H.V.MASCHINEN FUER DIE LANDWIRTSCHAFT 2)	INSGESAMT	180,5	198,2	178,6	162,5	171,4	191,1	182,1	+ 0,9	- 4,7
		INLAND	128,3	169,8	147,6	135,0	154,5	155,9	130,8	+ 1,9	- 16,1
		AUSLAND	264,5	243,2	228,6	206,7	201,8	248,1	267,5	+ 1,1	+ 7,8

1) OHNE HANDWERK UND OHNE NÄHRUNGS- UND GENUSSMITTELGEWERBE.
2) BERECHNUNG DES VEREINS DEUTSCHER-MASCHINENBAU-ANSTALTEN E.V., FRANKFURT (MAIN).

2 UMSATZ IM VERARBEITENDEN GEWERBE

2.1 WERTINDEX

NR. DER SYPRO	WIRTSCHAFTSZWEIGE		1976	1977	1977	1977	1977	1977	1977	VERAENDERUNG GEGENUEBER VORJAHRES- VOR- ZEITRAUM PROZENT			
			NOV.	JUN.	JUL.	AUG.	SEP.	OKT.	NOV.				
			1970=100										
33	STRASSENFAHRZEUGBAU	INSGESAMT	179,6	196,6	150,3	137,8	200,3	197,7	209,5	+ 16,6	+ 6,0		
		INLAND	164,4	188,2	149,6	129,8	197,4	178,3	191,1	+ 16,2	+ 7,2		
		AUSLAND	198,4	207,0	151,2	147,8	203,9	221,7	232,2	+ 17,1	+ 4,8		
3311	H.V.KRAFTWAGEN U.-MOTOREN	INSGESAMT	187,3	204,9	155,5	142,7	211,2	208,6	220,9	+ 17,9	+ 5,9		
		INLAND	172,4	198,9	157,3	134,5	211,7	190,0	203,1	+ 17,8	+ 6,9		
		AUSLAND	203,8	211,6	153,6	151,7	210,6	229,2	240,5	+ 18,0	+ 4,9		
	DAVON												
3312	H.V.PERSONENKRAFTWAGEN U.AE.(EINSCHL.MOTOREN)	INSGESAMT	196,9	212,0	157,6	130,3	209,4	197,2	207,2	+ 5,2	+ 5,1		
		INLAND	183,5	206,2	158,5	113,5	210,0	181,6	193,4	+ 5,4	+ 6,5		
		AUSLAND	210,7	218,1	156,6	147,7	208,9	213,4	221,5	+ 5,1	+ 3,8		
3313	H.V.LASTKRAFTWAGEN U.AE.(EINSCHL.MOTOREN)	INSGESAMT	144,7	173,3	146,2	198,0	219,0	259,7	282,1	+ 94,9	+ 8,6		
		INLAND	130,2	171,3	152,4	214,6	218,4	222,1	240,2	+ 17,8	+ 8,2		
		AUSLAND	166,1	176,3	137,0	173,4	220,0	315,5	344,1	+ 107,2	+ 9,1		
34	SCHIFFBAU	INSGESAMT	90,8	376,0	91,2	92,3	243,9	328,3	190,5	+ 109,9	- 42,0		
		INLAND	69,8	305,3	89,1	98,6	182,8	82,2	130,0	+ 86,2	+ 58,1		
		AUSLAND	127,7	500,2	94,8	81,3	351,3	760,9	297,0	+ 132,6	- 61,0		
36	ELEKTROTECHNIK	INSGESAMT	173,7	176,2	144,2	160,4	202,5	173,3	186,2	+ 7,2	+ 7,5		
		INLAND	158,0	154,7	126,3	143,2	179,6	161,9	165,1	+ 4,5	+ 2,0		
		AUSLAND	229,7	249,2	205,1	219,0	280,2	212,1	258,1	+ 12,4	+ 21,7		
3711-60	FEINMECHANIK, OPTIK	INSGESAMT	175,4	183,9	159,3	169,1	184,2	189,0	197,5	+ 12,6	+ 4,5		
		INLAND	173,9	178,1	151,6	166,4	179,4	186,5	194,1	+ 11,6	+ 4,1		
		AUSLAND	178,0	193,9	172,4	173,6	192,4	193,3	203,4	+ 14,3	+ 5,2		
3021-25	STAHLVERFORMUNG, OBERFLAECHEVEREDLUNG, HAERTUNG	INSGESAMT	150,9	156,2	129,8	138,8	156,4	154,9	153,3	+ 1,6	- 1,0		
		INLAND	144,9	151,0	126,2	135,0	152,1	151,2	148,0	+ 2,2	- 2,1		
		AUSLAND	198,0	194,7	157,0	166,8	188,9	182,6	192,9	- 2,6	+ 5,6		
38	H.V.EISEN-, BLECH-U. METALLWAREN	INSGESAMT	149,5	148,9	129,0	132,6	153,7	153,0	155,9	+ 4,3	+ 1,9		
		INLAND	143,9	141,6	124,5	129,4	148,1	149,6	149,6	+ 4,0	+ 1,6		
		AUSLAND	178,1	184,3	151,2	148,2	180,6	181,1	186,5	+ 4,7	+ 3,0		
50	H.V.BUEROMASCHINEN, ADV-GERAETEN U. -EINRICHTUNGEN	INSGESAMT	168,1	149,9	136,8	143,0	193,7	178,8	207,1	+ 23,2	+ 15,8		
		INLAND	163,5	148,4	139,3	136,0	212,7	172,7	212,1	+ 29,7	+ 22,8		
		AUSLAND	173,8	151,7	133,8	151,6	170,3	186,4	201,0	+ 15,7	+ 7,9		
5060	H.V.BUEROMASCHINEN	INSGESAMT	111,0	108,6	78,3	74,9	110,9	113,5	123,1	+ 10,9	+ 8,4		
		INLAND	94,3	98,7	68,8	55,0	92,8	96,3	106,9	+ 13,4	+ 11,0		
		AUSLAND	127,6	118,5	87,6	94,6	129,0	130,6	139,1	+ 9,0	+ 6,5		
5080	H.V.ADV-GERAETEN U.-EINRICHTUNGEN	INSGESAMT	210,4	180,4	180,1	193,3	254,9	227,1	269,3	+ 28,0	+ 18,6		
		INLAND	206,6	179,2	183,1	186,3	287,2	220,2	277,4	+ 34,2	+ 26,0		
		AUSLAND	215,9	182,0	175,8	203,5	207,9	237,2	257,6	+ 19,3	+ 8,6		
	VERBRAUCHSGUETER PRODUZIERENDES GEWERBE	INSGESAMT	192,7	139,5	128,7	146,4	169,4	166,5	155,3	+ 1,7	- 6,7		
		INLAND	146,5	132,1	122,2	139,6	161,8	159,9	149,1	+ 1,8	- 6,7		
		AUSLAND	200,8	196,6	178,6	197,7	227,5	216,7	202,9	+ 1,0	- 6,4		
51	FEINKERAMIK	INSGESAMT	158,5	163,4	155,6	155,2	166,6	169,0	170,8	+ 7,8	+ 1,1		
		INLAND	152,2	158,2	152,0	153,4	165,0	172,3	174,0	+ 12,1	+ 1,0		
		AUSLAND	166,0	174,7	163,3	159,0	170,3	161,9	163,7	- 1,4	+ 1,1		
52	H.U.VERARB.V.GLAS	INSGESAMT	165,1	162,8	140,1	147,0	169,4	169,5	176,1	+ 6,7	+ 3,9		
		INLAND	161,4	153,2	133,9	141,4	163,9	166,9	171,8	+ 6,4	+ 2,9		
		AUSLAND	185,0	212,8	172,7	175,9	198,0	182,7	198,5	+ 7,3	+ 8,7		
5421-24	H.V.HOLZMOEBELN	INSGESAMT	192,6	187,8	135,9	168,2	213,3	209,0	216,2	+ 12,2	+ 3,4		
		INLAND	183,6	180,0	131,6	161,5	205,2	200,0	207,0	+ 12,7	+ 3,5		
		AUSLAND	311,7	288,1	190,1	253,8	317,1	324,0	333,7	+ 7,0	+ 3,0		
56	PAPIER-U. PAPPEVERARBEITUNG	INSGESAMT	165,2	152,0	139,2	150,9	164,2	177,3	171,1	+ 3,6	- 3,5		
		INLAND	161,1	147,3	135,7	146,5	158,1	174,1	166,1	+ 3,1	- 4,6		
		AUSLAND	221,5	215,4	185,2	210,9	246,8	220,5	238,7	+ 7,8	+ 8,3		
58	H.V.KUNSTSTOFFWAREN	INSGESAMT	212,6	218,5	191,4	200,6	219,7	225,3	222,8	+ 4,8	- 1,1		
		INLAND	204,6	209,5	184,5	194,5	212,1	217,1	214,7	+ 4,9	- 1,1		
		AUSLAND	261,9	271,3	231,8	236,6	264,0	273,3	270,6	+ 3,3	- 1,0		
61	LEDERERZEUGUNG	INSGESAMT	118,8	114,5	86,5	91,9	111,5	110,8	108,6	- 8,6	- 2,0		
		INLAND	117,2	108,1	82,7	90,8	109,4	108,1	105,4	- 10,0	- 2,5		
		AUSLAND	123,9	134,3	98,3	95,3	118,0	119,3	118,6	- 4,3	- 0,6		
6251	H.V.SCHUHEN	INSGESAMT	95,6	73,6	116,8	138,7	142,8	127,9	99,9	+ 4,5	- 21,9		
		INLAND	93,3	69,4	110,8	132,8	139,1	126,8	98,1	+ 5,2	- 22,6		
		AUSLAND	121,9	121,7	183,4	205,1	185,0	139,9	120,4	- 1,2	- 13,9		
63	TEXTILGEWERBE	INSGESAMT	128,6	116,3	97,3	109,4	131,5	129,9	125,2	- 2,6	- 3,6		
		INLAND	121,8	108,3	90,9	104,0	124,9	123,7	119,0	- 2,3	- 3,8		
		AUSLAND	170,8	168,4	139,3	144,3	174,5	170,5	166,1	- 2,8	- 2,6		
64	BEKLEIDUNGSGEWERBE	INSGESAMT	129,1	89,9	121,8	156,8	184,1	165,1	118,4	- 8,3	- 28,3		
		INLAND	124,6	87,2	112,8	142,9	168,9	153,2	113,6	- 8,9	- 25,9		
		AUSLAND	215,9	139,0	284,1	408,7	459,7	380,8	206,1	- 4,5	- 45,9		

2 UMSATZ IM VERARBEITENDEN GEWERBE

2.1 WERTINDEX

NR. DER SYPRO	WIRTSCHAFTSZWEIGE		1975	1976	1976	1976	1977	1977	1977	VERÄNDERUNG GEGENÜBER			
			DURCHSCHNITT	3.VJ	4.VJ	1.VJ	2.VJ	3.VJ	VORJAHRES- ZEITRAUM	VOR- ZEITRAUM	PROZENT		
			1970=100										
	VERARBEITENDES GEWERBE 1)	INSGESAMT	135,9	151,8	148,3	164,1	155,9	156,9	153,8	+	3,7	-	2,0
		INLAND	126,5	139,6	136,7	149,1	142,0	142,9	141,4	+	3,5	-	1,0
		AUSLAND	166,9	191,9	186,1	213,4	201,2	202,8	194,3	+	4,4	-	4,2
	GRUNDSTOFF-U. PRODUKTIONS- GÜTERGEWERBE	INSGESAMT	135,7	150,7	153,2	151,6	149,5	153,3	147,7	-	3,5	-	3,6
		INLAND	125,2	139,0	142,7	139,8	135,0	139,4	136,0	-	4,7	-	2,4
		AUSLAND	172,0	191,2	189,4	192,2	200,1	202,5	190,4	+	0,5	-	6,0
25	GEW.U.VERARB.V. STEINEN U.ERDEN	INSGESAMT	120,4	131,4	148,6	141,6	97,2	138,2	146,7	-	1,3	+	6,1
INLAND		117,2	126,6	144,6	136,7	90,5	132,1	141,7	-	2,0	+	7,2	
AUSLAND		207,3	265,5	261,8	277,9	257,8	287,2	268,4	+	2,5	-	6,5	
2531	H.V.ZEMENT	INSGESAMT	116,2	119,3	139,3	123,7	92,4	138,2	141,3	+	1,4	+	2,2
INLAND		114,6	117,1	138,2	120,5	87,3	136,2	140,0	+	1,4	+	2,8	
AUSLAND		164,7	185,6	173,5	221,8	246,4	197,2	179,4	+	3,4	-	9,0	
2541	ZIEGELI	INSGESAMT	108,9	143,9	171,5	146,1	125,0	177,6	188,6	+	10,0	+	6,2
INLAND		106,9	128,8	156,4	130,9	103,8	157,7	169,8	+	8,6	+	7,7	
AUSLAND		271,0	360,3	389,9	370,1	586,5	554,8	481,0	+	6,9	-	4,8	
2559	H.V.BETONERZEUGNISSEN (OH.BIMS,GR.FERTIG- BAUTEILE)	INSGESAMT	127,5	131,3	145,9	149,0	95,7	141,5	152,7	+	4,6	+	7,9
INLAND		127,0	130,7	145,4	148,7	95,1	139,2	150,3	+	3,4	+	8,0	
AUSLAND		238,1	248,0	245,2	228,2	225,0	624,3	647,4	+	164,0	+	3,7	
2711	HOCHOFEN-,STAHL-U. WARMWALZWERKE	INSGESAMT	132,9	132,8	139,8	133,2	126,9	127,6	119,7	-	14,4	-	6,2
INLAND		115,0	123,6	130,1	120,3	119,6	117,3	105,7	-	18,8	-	9,9	
AUSLAND		188,1	161,1	169,5	172,4	155,2	167,1	173,6	+	2,4	+	3,9	
2850	NE-METALLHALBZEUGWERKE	INSGESAMT	110,3	139,9	140,7	152,1	156,8	149,0	136,5	-	3,0	-	8,4
INLAND		100,1	128,4	130,1	138,1	146,2	135,0	124,0	-	4,7	-	8,1	
AUSLAND		146,9	181,7	179,3	202,4	194,7	199,0	181,2	+	1,1	-	8,8	
2910	EISEN-,STAHL-U. TEMPERGIESSEREIEN	INSGESAMT	118,6	123,8	116,1	126,2	130,1	131,6	115,3	-	0,7	-	12,4
INLAND		110,5	116,3	108,3	117,8	120,3	120,5	106,6	-	1,5	-	11,6	
AUSLAND		196,9	195,4	191,4	207,2	224,1	237,4	198,4	+	3,7	-	16,4	
3011-15	ZIEHEREIEN UND KALT- WALZWERKE	INSGESAMT	115,1	132,4	133,6	132,6	130,6	131,3	120,3	-	10,0	-	8,4
INLAND		102,5	122,0	122,4	120,8	120,7	122,2	111,8	-	8,7	-	8,6	
AUSLAND		178,3	184,5	190,0	191,9	179,3	175,5	162,0	-	14,8	-	7,7	
40	CHEMISCHE INDUSTRIE	INSGESAMT	149,7	172,2	170,0	169,1	180,6	177,4	171,1	+	0,7	-	3,6
INLAND		143,3	160,1	159,5	158,6	164,9	161,6	160,9	+	0,9	-	0,4	
AUSLAND		163,6	199,3	193,3	192,6	215,2	212,4	193,9	+	0,3	-	8,7	
4090	H.V.CHEMIEFASERN	INSGESAMT	102,9	110,2	94,3	99,4	102,0	100,2	81,4	-	13,6	-	18,8
INLAND		83,4	84,6	73,6	77,4	80,9	79,1	66,4	-	9,7	-	16,0	
AUSLAND		129,6	144,9	122,5	129,2	130,7	128,9	101,8	-	16,9	-	21,0	
55	ZELLSTOFF-,HOLZSCHLIFF-, PAPIER-U.PAPPEERZEUGUNG	INSGESAMT	135,2	163,1	157,0	163,3	168,1	161,1	159,2	+	1,4	-	1,1
INLAND		127,3	147,8	143,3	146,9	151,5	142,4	142,1	-	0,8	-	0,2	
AUSLAND		182,5	255,0	239,3	262,1	268,0	273,1	261,4	+	9,3	-	4,3	
	INVESTITIONSGÜTER PRODUZIERENDES GEWERBE	INSGESAMT	139,7	157,1	148,4	180,1	161,0	166,8	160,9	+	8,4	-	3,5
		INLAND	128,6	142,4	133,6	160,7	144,7	151,1	146,3	+	9,5	-	3,2
		AUSLAND	166,9	192,0	183,2	226,0	199,2	203,8	195,2	+	6,5	-	4,3
31	STAHL-U.LEICHTMETALLBAU, SCHIENENFAHRZEUGBAU	INSGESAMT	153,1	175,3	179,1	205,1	152,5	163,7	182,5	+	1,9	+	11,5
INLAND		143,3	162,0	155,5	194,3	139,7	152,4	161,2	+	3,7	+	5,1	
AUSLAND		232,4	282,4	368,6	290,6	253,3	245,1	350,1	-	5,0	+	42,8	
32	MASCHINENBAU	INSGESAMT	141,1	155,2	142,9	184,8	147,8	158,1	160,3	+	12,2	+	1,4
INLAND		122,0	134,2	123,5	155,2	125,7	135,2	136,1	+	10,2	+	0,6	
AUSLAND		175,8	193,5	178,1	238,7	187,6	199,4	203,8	+	14,4	+	2,2	
	H.V.MASCHINEN FUER DAS PRODUKTIONS- GÜTERGEWERBE 2)	INSGESAMT	154,4	153,3	126,5	197,8	122,1	141,4	114,4	-	9,6	-	19,1
		INLAND	132,3	130,4	106,9	171,9	98,2	119,5	98,9	-	7,5	-	17,2
		AUSLAND	186,5	185,6	154,9	235,6	155,9	170,7	134,0	-	13,5	-	21,5
	H.V.MASCHINEN FUER DAS VERBRAUCHSGÜTER PRODUZIERENDE GEWERBE 2)	INSGESAMT	128,4	135,2	123,5	162,2	120,4	132,5	132,0	+	6,9	-	0,4
		INLAND	99,7	107,0	92,0	124,1	90,9	108,8	114,0	+	23,9	+	4,8
		AUSLAND	147,6	154,0	144,0	187,6	141,2	147,3	141,7	-	1,9	-	3,8
	H.V.MASCHINEN FUER DIE BAUWIRTSCHAFT 2)	INSGESAMT	121,5	132,6	117,1	161,1	120,3	158,7	132,5	+	13,2	-	16,5
		INLAND	85,3	94,3	88,7	93,3	87,5	99,4	97,2	+	9,6	-	2,2
		AUSLAND	176,7	191,6	161,0	265,9	171,1	255,1	190,0	+	18,0	-	25,5
	H.V.MASCHINEN FUER DIE LANDWIRTSCHAFT 2)	INSGESAMT	163,7	181,6	156,0	172,3	201,2	207,1	170,8	+	9,5	-	17,5
		INLAND	126,4	140,1	125,6	130,3	155,9	163,3	145,7	+	16,0	-	10,8
		AUSLAND	222,6	244,2	204,7	240,3	274,8	278,0	212,4	+	3,8	-	23,6

1) OHNE HANDWERK UND OHNE NHRUNGS- UND GENUSSMITTELGEWERBE.

2) BERECHNUNG DES VEREINS DEUTSCHER-MASCHINENBAU-ANSTALTEN E.V., FRANKFURT (MAIN).

2 UMSATZ IM VERARBEITENDEN GEWERBE

2.1 WERTINDEX

NR. DER SYPRO	WIRTSCHAFTSZWEIGE		1975	1976	1976	1976	1977	1977	1977	VERÄNDERUNG GEGENÜBER VORJAHRES- ZEITRAUM	
			DURCHSCHNITT	3.VJ	4.VJ	1.VJ	2.VJ	3.VJ	PROZENT		
						1970=100					
33	STRASSENFAHRZEUGBAU	INSGESAMT	140,6	167,1	148,6	181,3	187,5	195,5	162,8	+	9,5
		INLAND	137,7	156,8	137,2	162,6	180,0	191,1	158,9	+	15,8
		AUSLAND	144,1	179,9	162,8	204,5	196,7	200,9	167,6	+	3,0
3311	H.V. KRAFTWAGEN U.-MOTOREN	INSGESAMT	140,4	175,3	155,4	189,7	196,9	204,0	169,8	+	9,3
		INLAND	138,9	166,3	143,9	170,4	192,3	202,7	167,8	+	16,7
		AUSLAND	142,0	185,2	168,1	211,1	202,0	205,5	172,0	+	2,3
	DAVON										
3312	H.V. PERSONENKRAFTWAGEN U.AE. (EINSCHL. MOTOREN)	INSGESAMT	147,3	181,3	158,4	196,8	207,4	210,9	165,8	+	4,7
		INLAND	147,7	174,4	150,4	176,9	206,2	210,4	160,7	+	6,8
		AUSLAND	147,0	188,0	166,6	217,5	208,7	211,4	171,1	+	2,7
3313	H.V. LASTKRAFTWAGEN U.AE. (EINSCHL. MOTOREN)	INSGESAMT	109,1	149,5	142,0	158,2	149,7	173,2	187,7	+	32,2
		INLAND	105,4	135,7	119,0	145,6	139,0	173,3	195,1	+	64,0
		AUSLAND	114,8	170,0	176,2	176,7	165,7	173,1	176,8	+	0,3
34	SCHIFFBAU	INSGESAMT	202,3	206,3	247,1	236,9	239,0	204,7	142,5	-	42,4
		INLAND	123,5	132,3	136,7	162,5	124,1	174,8	123,5	-	9,7
		AUSLAND	340,9	336,6	441,9	368,1	440,9	257,3	175,8	-	60,2
36	ELEKTROTECHNIK	INSGESAMT	143,1	159,0	154,4	186,7	159,9	163,0	169,0	+	9,5
		INLAND	133,2	144,9	139,7	168,4	143,5	143,5	149,7	+	7,2
		AUSLAND	178,6	209,8	207,1	252,5	216,5	229,2	234,8	+	13,3
3711-60	FEINMECHANIK, OPTIK	INSGESAMT	146,3	158,2	148,4	176,3	170,4	177,3	170,9	+	15,2
		INLAND	146,3	155,1	143,8	172,8	165,8	173,1	165,8	+	15,3
		AUSLAND	146,5	163,6	156,3	182,2	178,2	184,5	179,5	+	14,8
3021-25	STAHLVERFORMUNG, OBERFLÄCHENVEREDLUNG, HÄRTUNG	INSGESAMT	126,8	138,2	132,2	145,6	159,5	153,4	141,7	+	7,1
		INLAND	119,9	132,6	127,6	139,8	154,2	148,2	137,8	+	8,0
		AUSLAND	181,1	181,4	168,5	191,8	198,4	192,4	170,9	+	1,4
38	H.V. EISEN-, BLECH-U. METALLWAREN	INSGESAMT	119,1	134,3	130,6	147,3	143,8	145,8	138,4	+	6,0
		INLAND	104,6	128,8	126,3	140,9	137,1	138,8	134,0	+	6,1
		AUSLAND	141,4	161,9	152,5	180,1	176,0	180,0	160,0	+	4,9
50	H.V. BUEROMASCHINEN, ADV.-GERÄTEN U. -EINRICHTUNGEN	INSGESAMT	119,9	130,7	123,6	163,6	125,8	142,6	157,8	+	27,7
		INLAND	112,7	122,1	123,3	162,9	114,1	133,7	162,7	+	31,9
		AUSLAND	128,8	141,2	123,9	164,4	140,3	153,6	151,9	+	22,6
5060	H.V. BUEROMASCHINEN	INSGESAMT	93,6	91,6	73,3	111,2	89,7	97,3	88,0	+	20,2
		INLAND	81,0	77,9	66,0	92,0	71,0	80,7	72,2	+	9,4
		AUSLAND	106,1	105,3	80,5	130,3	108,3	113,7	103,7	+	28,9
5080	H.V. ADV.-GERÄTEN U.-EINRICHTUNGEN	INSGESAMT	139,5	159,5	160,8	202,3	152,5	176,1	209,4	+	30,2
		INLAND	132,5	149,6	159,0	207,0	140,9	166,6	218,9	+	37,7
		AUSLAND	149,5	173,9	163,5	195,6	169,5	190,1	195,7	+	19,7
	VERBRAUCHSGÜTER PRODUZIERENDES GEWERBE	INSGESAMT	127,3	142,0	139,8	149,4	155,5	141,0	148,2	+	6,0
		INLAND	124,1	135,4	133,0	142,7	147,5	133,6	141,2	+	6,2
		AUSLAND	191,6	193,1	193,2	210,9	216,5	197,8	201,3	+	4,2
51	FEINKERAMIK	INSGESAMT	125,6	146,2	143,5	154,3	161,7	164,1	159,1	+	10,9
		INLAND	123,4	141,0	137,9	148,6	158,5	160,5	156,8	+	13,7
		AUSLAND	130,4	158,0	155,9	164,6	168,9	172,0	164,2	+	5,3
52	H.U. VERARB. V. GLAS	INSGESAMT	129,9	144,0	142,4	161,4	154,2	156,7	152,2	+	6,8
		INLAND	127,7	139,5	137,1	157,7	149,2	147,5	146,4	+	6,8
		AUSLAND	141,5	168,3	170,4	180,6	179,8	204,3	182,2	+	6,9
5421-24	H.V. HOLZMOEBELN	INSGESAMT	151,6	162,3	146,9	186,8	175,2	181,6	172,5	+	17,4
		INLAND	146,6	154,3	139,5	178,3	166,2	173,7	166,1	+	19,0
		AUSLAND	216,2	267,9	243,5	298,5	290,5	283,1	253,7	+	4,2
56	PAPIER-U. PAPPEVERARBEITUNG	INSGESAMT	140,5	150,6	148,3	159,5	157,0	150,7	151,4	+	2,1
		INLAND	138,7	146,5	144,3	154,8	153,3	145,4	146,8	+	1,6
		AUSLAND	166,8	207,5	200,3	225,3	206,3	222,2	214,3	+	7,0
58	H.V. KUNSTSTOFFWAREN	INSGESAMT	158,8	193,6	191,9	206,0	208,8	215,5	203,9	+	6,2
		INLAND	153,8	186,3	184,6	197,7	200,9	206,5	197,0	+	6,8
		AUSLAND	189,2	238,7	237,0	257,1	254,9	267,9	244,1	+	3,0
61	LEDERERZEUGUNG	INSGESAMT	82,7	107,4	100,8	116,4	113,6	113,0	96,6	-	4,1
		INLAND	84,6	105,3	97,3	113,8	111,3	107,7	94,3	-	3,1
		AUSLAND	76,6	114,5	112,2	124,6	120,9	129,4	103,9	-	7,4
6251	H.V. SCHUHEN	INSGESAMT	97,7	105,5	123,9	98,7	125,8	81,9	132,8	+	7,1
		INLAND	95,9	101,7	118,4	95,6	122,0	79,1	127,6	+	7,7
		AUSLAND	117,6	148,7	186,9	133,8	168,7	113,3	119,2	+	2,3
63	TEXTILGEWERBE	INSGESAMT	108,9	118,7	111,0	124,9	127,6	114,1	112,7	+	1,6
		INLAND	106,0	111,7	103,9	117,4	119,1	106,5	106,6	+	2,6
		AUSLAND	126,7	162,4	155,1	171,4	183,4	163,8	152,7	-	1,6
64	BEKLEIDUNGSGEWERBE	INSGESAMT	123,2	135,8	145,7	130,8	159,2	108,0	154,2	+	5,9
		INLAND	119,2	128,2	136,1	124,7	147,1	103,1	141,5	+	4,0
		AUSLAND	197,7	276,2	327,0	245,9	378,2	198,0	384,2	+	17,5

2 UMSATZ IM VERARBEITENDEN GEWERBE

2.2 VOLUMENINDEX

NR. DER SYPRO	WIRTSCHAFTSZWEIGE		1976	1977	1977	1977	1977	1977	1977	VERAENDERUNG GEGENUEBER VORJAHRES- VOR- ZEITRAUM PROZENT	
			NOV.	JUN.	JUL.	AUG.	SEP.	OKT.	NOV.		1970=100
	VERARBEITENDES GEWERBE 1)	INSGESAMT	116,0	117,4	101,0	105,3	125,1	119,4	119,1	+ 2,7	- 0,2
		INLAND	107,3	106,0	92,5	97,4	114,9	109,4	107,6	+ 0,3	- 1,6
		AUSLAND	144,5	154,6	128,7	130,2	158,0	151,8	157,3	+ 8,8	+ 3,6
	GRUNDSTOFF-U. PRODUKTIONS- GUETERGEWERBE	INSGESAMT	114,4	119,0	106,4	110,0	118,3	115,8	112,4	- 1,7	- 2,9
		INLAND	105,6	106,8	96,3	99,7	107,5	105,5	100,7	- 4,6	- 4,6
		AUSLAND	146,4	164,7	144,8	149,1	159,7	155,4	157,3	+ 7,4	+ 1,2
25	GEW.U. VERARB.V. STEINEN U. ERDEN	INSGESAMT	104,2	102,8	96,9	98,7	106,4	105,1	94,0	- 9,8	- 10,5
		INLAND	101,0	98,6	93,9	95,5	102,6	102,0	90,7	- 10,2	- 11,1
		AUSLAND	193,8	199,9	166,5	175,9	196,2	178,5	171,1	- 11,7	- 4,1
2531	H.V.ZEMENT	INSGESAMT	94,5	98,6	92,7	96,6	101,9	98,9	85,1	- 10,0	- 14,0
		INLAND	92,1	97,6	92,2	95,7	100,7	96,9	82,8	- 10,1	- 14,6
		AUSLAND	166,1	129,5	109,8	123,6	136,4	159,5	153,3	- 7,7	- 3,9
2541	ZIEGELEI	INSGESAMT	105,6	125,4	117,1	123,7	128,4	122,7	107,6	+ 1,9	- 12,3
		INLAND	95,8	111,4	105,8	111,9	114,8	109,9	95,9	+ 0,1	- 12,7
		AUSLAND	891,8	1 090,2	893,7	939,7	1 066,6	1 001,6	913,8	+ 2,5	- 8,8
2559	H.V.BETONERZEUGNISSEN (OH. BIMS, GR.FERTIG- BAUTEILE)	INSGESAMT	109,6	110,3	104,2	105,0	110,8	112,7	102,3	- 6,7	- 9,3
		INLAND	109,3	108,1	103,2	103,7	108,0	111,8	101,5	- 7,1	- 9,2
		AUSLAND	187,2	604,8	322,6	418,2	770,2	305,0	279,0	+ 49,0	- 8,5
2711	HOCHOFEN-, STAHL-U. WARMWALZWERKE	INSGESAMT	95,8	103,7	89,3	92,3	97,8	93,5	89,8	- 6,3	- 4,0
		INLAND	85,4	91,8	78,4	79,7	83,8	80,8	77,0	- 9,8	- 4,7
		AUSLAND	130,3	151,0	133,6	143,9	155,0	145,8	142,9	+ 9,7	- 2,0
2850	NE-METALLHALBZEUGWERKE	INSGESAMT	169,5	161,3	140,1	147,3	157,8	152,3	157,3	- 7,2	+ 3,3
		INLAND	161,3	147,5	129,1	140,5	145,3	141,9	141,0	- 12,6	- 0,6
		AUSLAND	195,8	206,0	175,2	168,6	197,7	185,5	209,9	+ 7,2	+ 13,2
2910	EISEN-, STAHL-U. TEMPERGIESEREIEN	INSGESAMT	82,2	82,6	66,2	67,2	79,4	81,6	78,8	- 4,1	- 3,4
		INLAND	76,2	74,8	58,9	61,5	73,9	76,1	73,1	- 4,1	- 4,0
		AUSLAND	147,9	168,7	146,4	130,1	139,7	142,2	143,6	- 2,9	+ 1,0
3011-15	ZIEHEREIEN UND KALT- WALZWERKE	INSGESAMT	100,1	97,2	82,5	88,8	103,6	98,3	96,4	- 3,7	- 2,0
		INLAND	90,3	88,3	74,8	80,9	95,4	89,3	88,5	- 2,0	- 0,9
		AUSLAND	155,6	145,9	124,8	131,7	148,5	147,3	139,0	- 10,7	- 5,6
40	CHEMISCHE INDUSTRIE	INSGESAMT	129,9	137,2	125,2	128,6	137,1	134,8	132,8	+ 2,2	- 1,5
		INLAND	123,0	125,0	115,9	119,5	128,5	126,1	121,6	- 1,2	- 3,6
		AUSLAND	145,7	165,1	146,7	149,4	156,8	154,7	158,6	+ 8,9	+ 2,5
4090	H.V.CHEMIEFASERN	INSGESAMT	118,8	122,4	88,1	101,0	119,7	117,7	120,5	+ 1,5	+ 2,4
		INLAND	95,8	95,8	65,3	79,8	99,3	95,6	94,0	- 1,9	- 1,7
		AUSLAND	151,4	161,3	121,3	132,1	149,6	150,4	159,6	+ 5,4	+ 6,1
55	ZELLSTOFF-, HOLZSCHLIFF-, PAPIER-U.PAPPEERZEUGUNG	INSGESAMT	121,7	121,8	106,6	118,6	125,8	126,7	129,3	+ 6,2	+ 2,0
		INLAND	111,0	106,6	96,0	108,0	111,9	112,0	115,2	+ 3,8	+ 2,9
		AUSLAND	182,8	208,0	166,5	178,0	204,4	209,9	208,6	+ 14,1	- 0,6
	INVESTITIONSGUETER PRODUZIERENDES GEWERBE	INSGESAMT	118,9	123,4	100,6	101,6	130,6	121,2	126,8	+ 6,6	+ 4,6
		INLAND	108,6	111,0	91,7	93,7	119,6	108,9	112,8	+ 3,9	+ 3,6
		AUSLAND	142,6	151,7	121,3	119,6	155,7	149,1	158,5	+ 11,1	+ 6,3
31	STAHL-U. LEICHTMETALLBAU, SCHIENENFAHRZEUGBAU	INSGESAMT	115,9	124,9	119,6	106,9	139,4	117,1	123,1	+ 6,2	+ 5,1
		INLAND	106,7	117,7	101,4	105,9	117,3	113,4	117,7	+ 10,3	+ 3,8
		AUSLAND	186,6	178,3	256,7	114,1	304,4	143,4	162,7	- 12,8	+ 13,5
32	MASCHINENBAU	INSGESAMT	107,5	108,7	94,5	94,1	114,5	102,9	109,6	+ 2,0	+ 6,6
		INLAND	92,7	90,4	79,0	79,0	98,8	87,6	88,3	- 4,7	+ 0,8
		AUSLAND	134,5	141,8	122,5	121,5	143,0	130,5	148,3	+ 10,3	+ 13,7
	H.V.MASCHINEN FUER DAS PRODUKTIONS- GUETERGEWERBE 2)	INSGESAMT
		INLAND
		AUSLAND
	H.V.MASCHINEN FUER DAS VERBRAUCHSGUETER PRODUZIERENDE GEWERBE 2)	INSGESAMT
		INLAND
		AUSLAND
	H.V.MASCHINEN FUER DIE BAUWIRTSCHAFT 2)	INSGESAMT
		INLAND
		AUSLAND
	H.V.MASCHINEN FUER DIE LANDWIRTSCHAFT 2)	INSGESAMT
		INLAND
		AUSLAND

1) OHNE HANDWERK UND OHNE NAHRUNGS- UND GENUSSMITTELGEWERBE.

2) BERECHNUNG DES VEREINS DEUTSCHER-MASCHINENBAU-ANSTALTEN E.V., FRANKFURT (MAIN).

2 UMSATZ IM VERARBEITENDEN GEWERBE

2.2 VOLUMENINDEX

NR. DER SYPRO	WIRTSCHAFTSZWEIGE		1976	1977	1977	1977	1977	1977	1977	VERAENDERUNG GEGENUEBER VORJAHRES- VOR- ZEITRAUM PROZENT		
			NOV.	JUN.	JUL.	AUG.	SEP.	OKT.	NOV.			
			1970=100									
33	STRASSENFAHRZEUGBAU	INSGESAMT	122,6	129,3	98,8	90,6	131,5	129,7	137,4	+ 12,1	+ 6,0	
		INLAND	112,9	124,4	98,8	85,7	130,4	117,8	126,2	+ 11,8	+ 7,1	
		AUSLAND	134,1	135,0	98,7	96,3	132,6	144,0	150,9	+ 12,5	+ 4,8	
3311	H.V.KRAFTWAGEN U.-MOTOREN	INSGESAMT	127,4	135,4	102,6	94,1	139,1	137,3	145,4	+ 14,1	+ 5,9	
		INLAND	118,3	131,9	104,2	89,1	140,3	125,9	134,6	+ 13,8	+ 6,9	
		AUSLAND	137,2	139,1	101,0	99,5	137,9	149,8	157,2	+ 14,6	+ 4,9	
	DAVON											
3312	H.V.PERSONENKRAFTWAGEN U.AE.(EINSCHL.MOTOREN)	INSGESAMT	135,0	141,8	105,4	87,1	139,8	131,5	138,1	+ 2,3	+ 5,0	
		INLAND	128,4	140,0	107,6	77,1	142,6	123,3	131,3	+ 2,2	+ 6,5	
		AUSLAND	141,3	143,7	103,2	97,1	137,1	139,8	145,1	+ 2,7	+ 3,8	
3313	H.V.LASTKRAFTWAGEN U.AE.(EINSCHL.MOTOREN)	INSGESAMT	95,2	108,3	91,2	123,2	136,3	161,5	175,4	+ 84,3	+ 8,6	
		INLAND	83,2	104,3	92,6	130,4	132,7	134,8	145,8	+ 75,2	+ 8,1	
		AUSLAND	114,4	114,6	89,1	111,9	142,0	203,7	222,2	+ 94,2	+ 9,1	
34	SCHIFFBAU	INSGESAMT	66,4	267,4	64,7	65,5	173,5	233,2	135,1	+103,5	- 42,0	
		INLAND	51,1	217,2	63,2	70,0	150,0	58,4	92,2	+ 80,4	+ 57,9	
		AUSLAND	93,4	355,7	67,3	57,7	249,9	540,4	210,6	+125,5	- 61,0	
36	ELEKTROTECHNIK	INSGESAMT	139,8	138,7	113,8	126,6	160,2	137,2	147,7	+ 5,6	+ 7,6	
		INLAND	128,0	122,6	100,3	113,7	143,1	129,1	131,9	+ 3,0	+ 2,1	
		AUSLAND	181,0	192,1	158,3	168,9	216,2	163,7	199,4	+ 10,2	+ 21,8	
3711-60	FEINMECHANIK, OPTIK	INSGESAMT	123,5	125,0	108,2	115,0	125,0	128,3	134,1	+ 8,6	+ 4,5	
		INLAND	122,0	120,7	102,8	112,9	121,6	126,4	131,6	+ 7,8	+ 4,1	
		AUSLAND	126,2	132,5	117,5	118,4	130,9	131,5	138,4	+ 9,6	+ 5,2	
3021-25	STAHLVERFORMUNG, OBERFLAECHEVEREDLUNG, HAERTUNG	INSGESAMT	108,5	107,9	89,7	96,0	108,8	107,8	106,4	- 1,9	- 1,3	
		INLAND	103,3	103,3	86,3	92,4	104,7	104,2	101,7	- 1,5	- 2,4	
		AUSLAND	153,1	146,5	118,2	125,4	142,0	137,4	145,2	- 5,2	+ 5,6	
38	H.V.EISEN-, BLECH-U. METALLWAREN	INSGESAMT	105,4	102,4	88,7	91,2	105,4	104,9	107,0	+ 1,5	+ 2,0	
		INLAND	101,4	97,5	85,6	89,1	101,7	100,7	102,5	+ 1,1	+ 1,8	
		AUSLAND	125,6	126,4	103,4	101,3	123,3	123,8	129,5	+ 3,1	+ 2,9	
50	H.V.BUEROMASCHINEN, ADV-GERAETEN U. -EINRICHTUNGEN	INSGESAMT	166,1	150,8	137,4	143,7	194,7	179,0	207,6	+ 25,0	+ 16,0	
		INLAND	165,2	154,4	144,9	141,5	221,6	180,1	221,1	+ 33,9	+ 22,8	
		AUSLAND	167,2	146,6	128,7	146,0	163,9	177,7	192,0	+ 14,8	+ 8,1	
5060	H.V.BUEROMASCHINEN	INSGESAMT	101,5	98,8	70,8	67,8	100,5	102,8	111,4	+ 9,7	+ 8,3	
		INLAND	85,5	88,6	61,8	49,4	83,4	86,6	96,2	+ 12,6	+ 11,1	
		AUSLAND	117,7	109,2	80,0	86,3	117,7	119,1	126,6	+ 7,5	+ 6,3	
5080	H.V.ADV-GERAETEN U.-EINRICHTUNGEN	INSGESAMT	221,4	197,3	197,1	211,7	279,2	246,9	293,4	+ 32,5	+ 18,8	
		INLAND	224,5	206,9	211,4	215,1	332,4	254,9	321,0	+ 43,0	+ 25,9	
		AUSLAND	217,2	184,8	178,9	207,3	211,3	236,7	258,3	+ 18,9	+ 9,1	
	VERBRAUCHSGUETER PRODUZIERENDES GEWERBE	INSGESAMT	112,3	101,2	93,2	106,1	122,9	121,0	112,8	+ 0,4	- 6,8	
		INLAND	107,4	95,6	88,4	101,0	117,2	116,0	108,1	+ 0,7	- 6,8	
		AUSLAND	150,8	145,3	132,1	146,2	168,0	159,9	149,6	- 0,8	- 6,4	
51	FEINKERAMIK	INSGESAMT	105,5	103,7	98,7	98,4	105,6	107,0	107,9	+ 2,3	+ 0,9	
		INLAND	106,0	103,2	99,2	100,1	107,6	112,4	112,4	+ 6,8	+ 0,7	
		AUSLAND	104,4	104,5	97,5	94,9	101,5	96,0	97,1	- 7,0	+ 1,1	
52	H.U.VERARB.V.GLAS	INSGESAMT	123,9	120,7	103,6	108,3	124,3	125,2	129,4	+ 4,4	+ 3,4	
		INLAND	120,9	113,7	99,0	104,4	120,3	123,5	126,4	+ 4,6	+ 2,4	
		AUSLAND	140,2	156,6	127,1	128,8	144,9	133,7	144,7	+ 3,2	+ 8,2	
5421-24	H.V.HOLZMOEBELN	INSGESAMT	138,6	129,8	93,5	115,6	146,5	143,4	148,3	+ 7,0	+ 3,4	
		INLAND	132,1	124,4	90,6	111,0	141,0	137,2	142,0	+ 7,5	+ 3,5	
		AUSLAND	224,3	199,1	130,8	174,4	217,8	222,2	228,9	+ 2,0	+ 3,0	
56	PAPIER-U. PAPPEVERARBEITUNG	INSGESAMT	113,4	105,0	96,2	104,4	113,8	123,5	119,2	+ 5,1	- 3,5	
		INLAND	110,3	101,3	93,4	100,8	109,1	120,8	115,3	+ 4,5	- 4,5	
		AUSLAND	158,3	158,4	136,2	155,9	182,1	162,6	175,7	+ 11,0	+ 8,0	
58	H.V.KUNSTSTOFFWAREN	INSGESAMT	162,8	164,6	144,6	151,8	167,3	171,7	170,0	+ 4,4	- 1,0	
		INLAND	156,8	157,8	139,3	147,1	161,7	165,7	164,0	+ 4,6	- 1,0	
		AUSLAND	199,2	204,5	175,0	179,0	199,7	206,6	204,4	+ 2,6	- 1,1	
61	LEDERERZEUGUNG	INSGESAMT	77,3	72,7	55,3	59,2	71,6	71,6	70,8	- 8,4	- 1,2	
		INLAND	77,9	70,3	53,6	59,2	71,2	70,9	69,3	- 11,0	- 2,2	
		AUSLAND	75,6	79,4	60,4	59,1	72,7	73,5	75,0	- 0,8	+ 2,0	
6251	H.V.SCHUHEN	INSGESAMT	64,2	48,0	75,3	89,4	91,4	81,6	63,7	- 0,8	- 21,9	
		INLAND	62,3	44,9	71,1	85,1	88,4	80,4	62,1	- 0,3	- 22,8	
		AUSLAND	87,6	85,3	128,0	143,0	127,9	96,7	83,4	- 4,8	- 13,8	
63	TEXTILGEWERBE	INSGESAMT	96,7	88,0	73,8	83,2	100,3	99,3	95,9	- 0,8	- 3,4	
		INLAND	90,4	81,1	68,2	78,3	94,3	93,6	90,3	- 0,1	- 3,5	
		AUSLAND	139,2	136,9	113,3	117,2	141,8	136,6	134,9	- 3,1	- 2,6	
64	BEKLEIDUNGSGEWERBE	INSGESAMT	97,4	65,9	88,9	114,1	133,8	119,7	85,7	- 12,0	- 28,4	
		INLAND	94,2	64,1	82,5	104,2	123,0	111,3	82,3	- 12,6	- 26,0	
		AUSLAND	155,7	97,7	198,7	286,6	319,0	263,9	142,3	- 8,6	- 46,1	

2 UMSATZ IM VERARBEITENDEN GEWERBE

2.2 VOLUMENINDEX

NR. DER SYPRO	WIRTSCHAFTSZWEIGE		1975	1976	1976	1976	1977	1977	1977	VERAENDERUNG GEGENUEBER VORJAHRES- VOR- ZEITRAUM PROZENT			
			DURCHSCHNITT	3. VJ	4. VJ	1. VJ	2. VJ	3. VJ					
	VERARBEITENDES GEWERBE 1)	INSGESAMT	103,3	111,1	107,6	119,2	112,8	112,7	110,5	+	2,7	-	2,0
		INLAND	96,4	102,4	99,3	108,4	102,8	102,7	101,6	+	2,3	-	1,1
		AUSLAND	126,0	139,3	134,2	154,7	144,7	145,0	139,0	+	3,6	-	4,1
	GRUNDSTOFF-U. PRODUKTIONS- GUTERGEWERBE	INSGESAMT	104,5	112,0	112,2	112,2	112,8	115,6	111,6	-	0,5	-	3,5
		INLAND	96,4	102,7	104,0	102,5	100,7	103,8	101,2	-	2,7	-	2,5
		AUSLAND	132,4	145,1	141,4	147,2	156,8	159,6	151,2	+	6,9	-	5,3
25	GEW.U. VERARB.V. STEINEN U. ERDEN	INSGESAMT	89,0	94,9	106,9	101,4	68,7	96,0	100,7	-	5,8	+	4,9
		INLAND	86,8	91,6	104,2	98,1	64,1	91,8	97,3	-	6,6	+	6,0
		AUSLAND	147,5	183,2	180,1	190,2	175,1	192,7	179,5	-	0,3	-	6,9
2531	H.V.ZEMENT	INSGESAMT	84,6	87,7	102,3	89,9	65,0	95,2	97,1	-	5,1	+	2,0
		INLAND	83,5	86,1	101,5	87,5	61,4	93,9	96,2	-	3,2	+	2,4
		AUSLAND	120,1	136,3	127,4	161,1	174,2	135,9	123,3	-	3,2	-	9,3
2541	ZIEGELBI	INSGESAMT	78,5	100,8	119,0	100,9	84,3	117,1	123,1	+	3,4	+	5,1
		INLAND	77,1	90,1	108,5	90,4	70,0	103,9	110,8	+	2,1	+	6,6
		AUSLAND	195,6	954,0	961,5	946,3	1 072,2	1 024,8	966,7	+	0,5	-	5,7
2559	H.V.BETONERZEUGNISSEN (OH.BIMS,GR.FERTIG- BAUTEILE)	INSGESAMT	96,2	95,6	106,0	108,3	69,0	100,9	106,7	+	0,7	+	5,7
		INLAND	95,7	95,1	105,6	108,0	68,5	99,2	105,0	-	0,6	+	5,8
		AUSLAND	203,0	201,7	198,2	184,5	181,6	485,5	503,7	+	154,1	+	3,7
2711	HOCHOFEN-,STAHL-U. WARMWALZWERKE	INSGESAMT	104,0	96,0	97,6	95,1	99,5	101,3	93,1	-	4,6	-	8,1
		INLAND	90,3	88,9	90,6	84,7	92,5	91,9	80,6	-	11,0	-	12,3
		AUSLAND	145,9	118,4	119,1	129,5	126,8	138,4	144,2	+	21,1	+	4,2
2850	NE-METALLHALBZEUGWERKE	INSGESAMT	131,5	147,1	139,9	160,9	159,0	153,3	148,4	+	6,1	-	3,2
		INLAND	124,8	139,5	133,3	150,7	152,0	142,3	138,3	+	3,8	-	2,8
		AUSLAND	151,1	170,7	160,7	193,3	180,9	188,7	180,5	+	12,3	-	4,3
2910	EISEN-,STAHL-U. TEMPERGIESSEREIEN	INSGESAMT	78,3	78,9	73,6	80,2	81,4	80,9	70,9	-	3,7	-	12,4
		INLAND	72,2	73,3	67,9	74,0	74,4	73,2	64,8	-	4,6	-	11,5
		AUSLAND	145,0	140,2	137,1	147,7	156,8	165,4	138,7	+	1,2	-	16,1
3011-15	ZIEHEREIEN UND KALT- WALZWERKE	INSGESAMT	85,3	98,8	97,9	97,5	97,4	98,6	91,6	-	6,4	-	7,1
		INLAND	75,6	89,6	88,1	87,1	88,4	90,3	83,7	-	5,0	-	7,3
		AUSLAND	135,8	150,0	152,6	156,5	146,6	143,9	135,0	-	11,5	-	6,2
40	CHEMISCHE INDUSTRIE	INSGESAMT	113,5	129,6	127,4	127,7	136,4	133,9	130,3	+	2,3	-	2,7
		INLAND	108,6	119,8	119,0	118,9	123,4	120,7	121,3	+	1,9	+	0,5
		AUSLAND	124,3	152,0	146,5	147,7	166,2	164,3	151,0	+	3,1	-	8,1
4090	H.V.CHEMIEFASERN	INSGESAMT	119,4	127,9	109,7	116,7	121,9	123,8	102,9	-	6,2	-	16,9
		INLAND	95,4	96,6	84,1	89,4	94,3	95,1	81,5	-	3,1	-	14,3
		AUSLAND	153,1	172,3	145,9	155,5	161,7	165,5	134,3	-	8,0	-	18,9
55	ZELLSTOFF-,HOLZSCHLIFF-, PAPIER-U.PAPPEERZEUGUNG	INSGESAMT	93,2	118,3	112,8	117,7	121,3	117,5	117,0	+	3,7	-	0,4
		INLAND	88,1	108,1	103,8	106,8	110,0	104,6	105,3	+	1,4	+	0,7
		AUSLAND	122,9	175,3	164,0	180,1	185,8	190,3	183,0	+	11,6	-	3,8
	INVESTITIONSGUTER PRODUZIERENDES GEWERBE	INSGESAMT	104,9	112,8	106,0	128,4	112,6	115,2	110,9	+	4,6	-	3,7
		INLAND	96,1	103,1	96,1	115,3	102,0	105,0	101,7	+	5,8	-	3,1
		AUSLAND	124,0	135,4	129,0	158,6	136,8	138,5	132,2	+	2,5	-	4,5
31	STAHL-U.LEICHTMETALLBAU, SCHIENENFAHRZEUGBAU	INSGESAMT	112,6	123,0	124,5	142,2	103,5	109,5	122,0	-	2,0	+	11,4
		INLAND	106,0	114,1	108,5	135,3	95,1	103,0	108,2	-	0,3	+	5,0
		AUSLAND	168,8	190,7	247,3	194,1	166,2	157,9	225,1	-	9,0	+	42,6
32	MASCHINENBAU	INSGESAMT	98,5	103,1	94,5	121,6	94,9	100,1	101,0	+	6,9	+	0,9
		INLAND	85,1	89,1	81,6	102,0	80,7	85,4	85,6	+	4,9	+	0,2
		AUSLAND	122,7	128,7	118,1	157,7	120,5	126,7	129,0	+	9,2	+	1,8
	H.V.MASCHINEN FUER DAS PRODUKTIONS- GUTERGEWERBE 2)	INSGESAMT
		INLAND
		AUSLAND
	H.V.MASCHINEN FUER DAS VERBRAUCHSGUTER PRODUZIERENDE GEWERBE 2)	INSGESAMT
		INLAND
		AUSLAND
	H.V.MASCHINEN FUER DIE BAUWIRTSCHAFT 2)	INSGESAMT
		INLAND
		AUSLAND
	H.V.MASCHINEN FUER DIE LANDWIRTSCHAFT 2)	INSGESAMT
		INLAND
		AUSLAND

1) OHNE HANDWERK UND OHNE NAHRUNGS- UND GENUSSMITTELGEWERBE.

2) BERECHNUNG DES VEREINS DEUTSCHER-MASCHINENBAU-ANSTALTEN E.V., FRANKFURT (MAIN).

2 UMSATZ IM VERARBEITENDEN GEWERBE

2.2 VOLUMENINDEX

NR. DER SYPRO	WIRTSCHAFTSZWEIGE		1975	1976	1976	1976	1977	1977	1977	VERAENDERUNG GEGENUBER VORJAHRES- ZEITRAUM PROZENT	
			DURCHSCHNITT	3.VJ	4.VJ	1.VJ	2.VJ	3.VJ	+	-	
			1970=100								
33	STRASSENFAHRZEUGBAU	INSGESAMT	100,9	114,5	101,5	123,7	125,5	128,6	107,0	+ 5,4	- 16,8
		INLAND	98,1	108,7	94,5	111,6	121,3	126,4	105,0	+ 11,1	- 16,9
		AUSLAND	104,4	121,4	109,6	138,2	130,2	131,1	109,2	- 0,4	- 16,7
3311	H.V.KRAFTWAGEN U.-MOTOREN	INSGESAMT	101,4	120,0	105,7	129,0	132,2	134,8	111,9	+ 5,9	- 17,0
		INLAND	99,6	115,4	98,9	116,9	130,7	134,5	111,2	+ 3,7	- 23,7
		AUSLAND	103,5	125,0	113,0	142,2	133,8	135,0	112,8	- 0,2	- 16,4
3312	DAVON H.V.PERSONENKRAFTWAGEN U.AB.(EINSCHL.MOTOREN)	INSGESAMT	107,4	124,7	108,4	134,9	140,9	141,0	110,8	+ 2,2	- 21,4
		INLAND	107,7	123,3	105,2	123,8	143,7	142,9	109,1	+ 3,7	- 23,7
		AUSLAND	107,1	126,1	111,5	145,8	138,1	139,1	112,5	+ 0,9	- 19,1
3313	H.V.LASTKRAFTWAGEN U.AB.(EINSCHL.MOTOREN)	INSGESAMT	75,9	99,8	93,9	104,1	95,6	108,5	116,9	+ 24,5	+ 7,7
		INLAND	71,0	88,0	76,6	93,1	86,5	106,0	118,6	+ 54,8	+ 11,9
		AUSLAND	84,0	118,5	121,3	121,7	110,0	112,5	114,3	- 5,8	+ 1,6
34	SCHIFFBAU	INSGESAMT	156,4	152,6	181,8	173,3	172,2	145,6	101,2	- 44,3	- 30,5
		INLAND	95,4	97,9	100,5	118,9	87,7	87,7	87,7	- 29,5	- 29,5
		AUSLAND	263,8	249,0	325,0	269,2	317,6	182,9	125,0	- 61,5	- 31,7
36	ELEKTROTECHNIK	INSGESAMT	118,4	128,5	124,0	150,4	127,3	128,4	133,5	+ 7,7	+ 4,0
		INLAND	110,6	117,6	112,8	136,4	114,9	113,8	119,0	+ 5,5	+ 4,6
		AUSLAND	146,1	166,4	163,6	199,0	168,5	176,8	181,1	+ 10,7	+ 2,4
3711-60	FEINMECHANIK,OPTIK	INSGESAMT	108,0	112,1	104,6	124,1	117,4	120,7	116,1	+ 11,0	- 3,8
		INLAND	107,2	109,4	100,9	121,3	114,0	117,4	112,4	+ 11,4	- 4,3
		AUSLAND	109,5	116,7	111,0	129,1	123,2	126,3	122,3	+ 10,2	- 3,2
3021-25	STAHLVERFORMUNG, OBERFLAECHEVERDIUNG, HAERTUNG	INSGESAMT	92,6	100,8	95,8	104,7	111,2	106,2	98,2	+ 2,5	- 7,5
		INLAND	87,0	95,9	91,7	99,6	106,4	101,5	94,5	+ 3,1	- 6,9
		AUSLAND	138,8	141,3	130,5	148,2	151,0	145,2	128,5	- 1,5	- 11,5
38	H.V.EISEN-, BLECH-U. METALLWAREN	INSGESAMT	87,6	95,8	92,7	103,8	100,3	100,5	95,1	+ 2,6	- 5,4
		INLAND	84,8	92,0	89,7	99,3	95,7	95,7	92,1	+ 1,7	- 3,8
		AUSLAND	100,6	114,5	107,8	127,0	122,2	123,7	109,3	+ 1,4	- 11,6
50	H.V.BUEROMASCHINEN, ADV-GERAETEN U. -EINRICHTUNGEN	INSGESAMT	119,5	128,5	121,5	161,1	124,0	142,2	158,6	+ 30,5	+ 11,5
		INLAND	115,7	122,7	123,8	164,3	115,0	137,2	169,3	+ 36,8	+ 23,4
		AUSLAND	123,9	135,5	118,8	157,5	134,6	148,1	146,2	+ 23,1	- 1,3
5060	H.V.BUEROMASCHINEN	INSGESAMT	85,6	83,7	66,9	101,6	81,8	88,5	79,7	+ 19,1	- 9,9
		INLAND	74,7	70,4	59,7	83,3	64,0	72,6	64,9	+ 8,7	- 10,6
		AUSLAND	96,2	97,3	74,2	120,2	99,7	104,8	94,7	+ 27,6	- 9,6
5080	H.V.ADV-GERAETEN U.-EINRICHTUNGEN	INSGESAMT	144,6	166,5	168,0	211,7	160,2	189,4	229,3	+ 36,5	+ 21,1
		INLAND	141,2	161,4	171,3	224,6	153,2	187,4	253,0	+ 47,7	+ 35,0
		AUSLAND	149,2	173,4	163,4	194,6	169,5	192,1	199,2	+ 21,9	+ 3,7
51	VERBRAUCHSGUETER PRODUZIERENDES GEWERBE	INSGESAMT	97,9	105,9	103,4	109,9	113,2	102,3	107,4	+ 3,9	+ 5,0
		INLAND	95,3	100,7	98,0	104,7	107,2	96,8	102,2	+ 4,3	+ 5,6
		AUSLAND	118,9	146,9	146,1	151,7	161,2	146,4	148,8	+ 1,8	+ 1,6
52	FEINKERAMIK	INSGESAMT	88,7	98,0	95,6	102,6	104,6	104,5	100,9	+ 5,5	- 3,4
		INLAND	89,2	96,8	94,3	102,2	105,0	105,1	102,3	+ 8,5	- 2,7
		AUSLAND	87,6	100,5	98,2	103,5	103,7	103,4	98,0	- 0,2	- 5,2
52	H.U.VERARB.V.GLAS	INSGESAMT	101,0	109,3	107,8	121,3	114,9	116,4	112,1	+ 4,0	- 3,7
		INLAND	98,8	105,6	103,5	118,4	111,1	109,7	107,9	+ 4,3	- 1,6
		AUSLAND	113,1	129,3	131,0	137,1	134,3	151,0	133,6	+ 2,0	- 11,5
5421-24	H.V.HOLZMOEBELN	INSGESAMT	114,3	118,4	106,4	134,5	123,4	126,2	118,5	+ 11,4	- 6,1
		INLAND	110,6	112,5	101,1	128,4	117,1	120,7	114,2	+ 13,0	- 5,4
		AUSLAND	163,1	195,3	176,4	214,7	204,7	196,7	174,3	- 1,2	- 11,4
56	PAPIER-U. PAPPEVERARBEITUNG	INSGESAMT	93,4	103,4	101,7	109,4	107,3	103,9	104,8	+ 3,0	+ 0,9
		INLAND	91,7	100,3	98,9	105,8	104,3	99,8	101,1	+ 2,2	+ 1,3
		AUSLAND	119,3	148,5	143,5	161,4	150,5	163,0	158,1	+ 10,2	- 3,0
58	H.V.KUNSTSTOFFWAREN	INSGESAMT	125,9	149,2	146,9	157,5	158,5	162,6	154,6	+ 5,2	- 4,9
		INLAND	122,4	143,8	141,4	151,2	152,6	155,6	149,4	+ 5,7	- 4,0
		AUSLAND	146,9	182,4	180,7	195,4	193,0	202,0	184,6	+ 2,2	- 8,6
61	LEDERERZEUGUNG	INSGESAMT	66,2	72,7	66,4	75,9	73,5	72,3	62,0	+ 6,6	- 14,2
		INLAND	68,0	72,5	65,6	76,0	73,8	70,5	61,3	- 6,6	- 13,0
		AUSLAND	60,5	73,1	68,7	75,9	72,7	77,2	64,1	- 6,7	- 17,0
6251	H.V.SCHUHEN	INSGESAMT	70,6	72,8	84,7	66,5	82,7	53,5	85,4	+ 0,8	+ 59,6
		INLAND	68,7	69,6	80,4	64,0	79,6	51,3	81,5	+ 1,4	+ 58,9
		AUSLAND	94,9	112,2	139,4	97,2	120,0	79,3	133,0	- 4,6	+ 67,7
63	TEXTILGEWERBE	INSGESAMT	87,9	91,3	84,1	94,0	96,2	86,3	85,8	+ 2,0	- 0,6
		INLAND	85,0	85,0	77,8	87,2	88,6	79,6	80,3	+ 3,2	+ 0,9
		AUSLAND	106,3	134,0	127,4	139,9	149,7	133,3	124,1	- 2,6	- 6,9
64	BEKLEIDUNGSGEWERBE	INSGESAMT	96,3	103,5	110,4	98,6	118,0	79,4	112,3	+ 1,7	+ 41,4
		INLAND	93,3	97,9	103,4	94,3	109,3	75,9	103,2	- 0,2	+ 36,0
		AUSLAND	151,1	202,7	238,4	177,4	267,2	139,1	268,1	+ 12,5	+ 92,7

3 AUFTRAGSBESTAND IN VERARBEITENDEN GEWERBE

3.1 WERTHEDEK

NR. DER SYPRO	WIRTSCHAFTSZWEIGE		1976	1977	1977	1977	1977	1977	1977	VERAENDERUNG GEGENUEBER VORJAHRES- ZEITRAUM PROZENT			
			DEZ.	JUL.	AUG.	SEP.	OKT.	NOV.	DEZ. ^P				
					1970=100								
	VERARBEITENDES GEWERBE 1)	INSGESAMT	122,9	125,1	120,0	119,0	122,7	124,2	125,5	+ 2,1	+ 1,1		
		INLAND	106,4	106,8	101,8	101,6	106,2	106,7	108,9	+ 2,4	+ 2,1		
		AUSLAND	180,3	188,7	183,7	179,5	179,8	184,7	182,7	+ 1,3	- 1,1		
	GRUNDSTOFF-U. PRODUKTIONS- GUTERGEWERBE 1)	INSGESAMT	101,6	111,2	107,2	104,6	102,7	97,4	101,7	+ 0,1	+ 4,4		
		INLAND	92,7	96,2	94,7	93,2	91,1	85,9	92,5	- 0,2	+ 7,7		
		AUSLAND	147,7	189,1	172,2	163,9	163,1	157,3	149,2	+ 1,0	- 5,2		
25	GEW.U.VERARB.V. STEINEN U. ERDEN	INSGESAMT	119,7	140,5	135,1	130,0	128,0	120,9	119,7	+ 0,0	- 1,1		
		INLAND	99,1	109,9	108,4	109,6	107,9	99,6	102,6	+ 3,6	+ 3,0		
		AUSLAND	603,7	858,9	762,9	611,0	599,8	623,2	521,0	- 13,7	- 16,4		
2711	HOCHOFEN-,STAHL-U. WARMWALZWERKE	INSGESAMT	80,9	84,8	80,9	78,2	77,6	72,6	79,0	- 2,3	+ 8,9		
		INLAND	75,4	70,0	66,8	63,8	63,1	59,8	69,7	- 7,6	+ 16,6		
		AUSLAND	97,5	130,1	124,4	122,7	122,1	111,8	107,6	+ 10,3	- 3,8		
2910	EISEN-,STAHL-U. TEMPERGLASSEREI	INSGESAMT	106,2	101,6	102,2	102,8	101,1	99,5	98,1	- 7,7	- 1,5		
		INLAND	97,6	95,7	96,4	96,8	94,0	93,0	92,4	- 5,3	- 0,6		
		AUSLAND	188,8	158,4	157,8	160,5	169,1	162,2	152,6	- 19,2	- 5,9		
2720, 3011-15	ZIEHEREIEN,KALTWALZWERKE, H.V.PRAEZISIONS- STAHLROHREN	INSGESAMT	75,0	68,3	64,7	61,2	60,8	64,4	68,1	- 9,2	+ 5,7		
		INLAND	67,9	60,3	57,4	54,0	52,8	55,8	60,1	- 11,5	+ 7,7		
		AUSLAND	110,5	108,2	101,3	96,8	100,9	107,2	107,8	- 2,5	+ 0,6		
T.A.55	H.V.PAPIER,PAPPE	INSGESAMT	192,3	237,5	231,5	234,7	223,9	205,5	222,4	+ 15,7	+ 8,2		
		INLAND	183,5	225,9	232,2	228,7	217,7	197,7	213,3	+ 16,3	+ 7,9		
		AUSLAND	245,1	306,9	227,0	270,9	261,0	252,3	277,0	+ 13,0	+ 9,8		
	INVESTITIONSGUETER PRODUZIERENDES GEWERBE 1)	INSGESAMT	129,1	134,0	133,1	131,1	129,4	133,7	134,8	+ 4,4	+ 0,8		
		INLAND	104,5	109,9	108,1	106,7	105,9	108,7	109,9	+ 5,2	+ 1,1		
		AUSLAND	184,2	187,7	189,0	185,7	181,9	189,6	190,3	+ 3,3	+ 0,4		
31	STAHL-U.LEICHTMETALLBAU, SCHIENENFAHRZEUGBAU	INSGESAMT	145,5	147,5	147,6	145,3	145,6	146,4	140,6	- 3,4	- 3,9		
		INLAND	114,0	118,0	118,1	117,2	118,9	117,2	112,7	- 1,1	- 3,8		
		AUSLAND	447,4	429,7	430,8	414,6	401,1	425,8	407,2	- 9,0	- 4,4		
32	MASCHINENBAU	INSGESAMT	104,0	109,7	108,3	106,7	104,9	109,5	112,1	+ 7,8	+ 2,4		
		INLAND	76,0	84,5	82,0	80,4	78,5	80,6	83,6	+ 10,0	+ 3,7		
		AUSLAND	155,0	155,8	156,2	154,6	153,0	162,1	164,1	+ 5,9	+ 1,2		
	H.V.MASCHINEN FUER DAS PRODUKTIONS- GUTERGEWERBE	INSGESAMT	90,0	92,7	93,2	95,3	95,0	95,7	90,6	+ 0,7	- 5,3		
		INLAND	37,7	63,8	62,9	63,7	60,6	66,0	65,3	+ 73,4	- 1,2		
		AUSLAND	149,0	125,3	127,4	131,0	133,8	129,2	119,2	- 20,0	- 7,7		
	H.V.MASCHINEN FUER DAS VERBRAUCHSGUETER PRODUZIERENDE GEWERBE	INSGESAMT	99,3	104,0	104,2	101,9	102,3	112,3	113,7	+ 14,5	+ 1,3		
		INLAND	72,5	75,6	72,5	74,1	71,9	70,8	69,8	- 3,7	- 1,4		
		AUSLAND	110,1	115,4	116,9	113,1	114,5	128,9	131,3	+ 19,3	+ 1,8		
	H.V.MASCHINEN FUER DIE BAUWIRTSCHAFT	INSGESAMT	139,1	167,3	165,3	156,9	156,6	155,1	166,5	+ 19,7	+ 7,4		
		INLAND	87,5	92,1	94,3	89,9	91,7	83,0	98,5	+ 12,6	+ 18,8		
		AUSLAND	218,7	283,4	274,8	265,4	256,8	266,3	271,5	+ 24,1	+ 1,9		
	H.V.MASCHINEN FUER DIE LANDWIRTSCHAFT	INSGESAMT	216,5	198,5	192,3	188,3	178,1	193,7	208,0	- 3,9	+ 7,4		
		INLAND	148,9	150,6	120,7	113,2	110,6	120,7	123,4	- 17,1	+ 2,2		
		AUSLAND	330,8	313,1	313,2	315,2	292,0	317,0	350,9	+ 6,1	+ 10,7		
T.A.3313	H.V.LIEFER-U.LASTKRAFT- WAGEN,KOMMUNALFAHRZEUGEN, OMNIBUSSEN,OBUSSEN	INSGESAMT	188,6	191,1	197,1	183,2	178,6	176,6	175,1	- 7,2	- 0,9		
		INLAND	151,2	135,4	124,8	119,2	126,1	130,1	127,9	- 15,4	- 1,7		
		AUSLAND	251,7	285,1	319,2	291,2	267,2	255,1	254,6	+ 1,2	- 0,2		
34	SCHIFFBAU	INSGESAMT	81,9	65,0	64,4	60,4	53,9	88,0	93,4	+ 14,0	+ 6,1		
		INLAND	83,4	74,7	76,7	73,3	66,9	117,5	126,9	+ 52,3	+ 8,1		
		AUSLAND	79,3	48,0	42,8	37,7	30,9	36,1	34,2	- 56,9	- 5,3		
T.A.36	H.V.STARKSTROM-,NACHRICHTEN- U.INFORMATIONSGEWERBE, TECHNISCHEN ERZEUGNISSEN	INSGESAMT	176,6	182,9	181,5	179,6	179,4	180,7	180,9	+ 2,4	+ 0,1		
		INLAND	149,4	153,8	152,6	151,9	151,3	151,9	152,2	+ 1,9	+ 0,2		
		AUSLAND	260,2	272,5	270,2	264,6	265,5	268,9	268,8	+ 3,3	- 0,1		
3711-60	FEINMECHANIK,OPTTK	INSGESAMT	159,0	171,7	171,3	176,1	170,5	175,8	176,7	+ 11,2	+ 0,5		
		INLAND	138,8	145,1	145,0	145,9	145,9	150,3	149,8	+ 7,9	- 0,3		
		AUSLAND	194,1	218,2	217,1	228,8	213,3	220,4	223,7	+ 15,2	+ 1,5		
	VERBRAUCHSGUETER PRODUZIERENDES GEWERBE 1)	INSGESAMT	138,8	124,0	107,3	110,7	135,5	140,0	137,7	- 0,9	- 1,7		
		INLAND	128,3	115,4	99,5	103,4	127,4	131,1	129,3	+ 0,8	- 1,4		
		AUSLAND	226,2	195,3	172,9	171,8	202,3	212,9	205,4	- 9,2	- 3,5		
6251	H.V.SCHUHEN	INSGESAMT	153,6	134,2	95,4	81,8	142,2	167,2	159,0	+ 3,5	- 4,9		
		INLAND	146,7	131,3	91,5	78,7	139,1	153,9	153,9	+ 4,9	- 4,6		
		AUSLAND	232,4	166,8	138,8	117,4	177,4	233,6	216,6	- 6,8	- 7,3		
63	TEXTILGEWERBE	INSGESAMT	121,6	112,3	106,8	108,4	113,9	113,9	115,0	- 5,4	+ 1,0		
		INLAND	109,2	102,3	97,5	99,5	104,1	103,9	107,6	- 1,5	+ 3,6		
		AUSLAND	197,9	174,0	164,3	163,3	174,0	175,8	160,6	- 18,8	- 8,7		
64	BEKLEIDUNGSGEWERBE	INSGESAMT	165,0	141,8	111,1	121,5	171,1	178,5	171,7	+ 4,0	- 3,9		
		INLAND	153,7	132,1	104,3	115,0	160,8	166,7	157,5	+ 2,4	- 5,5		
		AUSLAND	360,3	308,5	227,9	233,3	348,1	383,8	417,0	+ 15,7	+ 8,7		

1) AUSGEWAHLTE WIRTSCHAFTSZWEIGE.

3 AUFTRAGSSTAND IM VERARBEITENDEN GEBIRBE

3.1 WERTUNDE

NR. DER SYPRO	WIRTSCHAFTSZWEIGE		1976	1977 ^P	1976	1977	1977	1977	1977	VERÄNDERUNG GEGENÜBER VORJAHRES- ZEITRAUM PROZENT	
			DURCHSCHNITT	4. VJ	1. VJ	2. VJ	3. VJ	4. VJ ^P			
	VERARBEITENDES GEBIRBE 1)	INSGESAMT	126,7	124,6	123,8	122,2	130,5	121,4	124,1	+ 0,3	+ 2,3
		INLAND	113,0	107,0	107,7	104,6	112,7	103,4	107,3	- 0,4	+ 3,8
		AUSLAND	175,1	185,5	179,7	183,5	192,2	184,0	182,4	+ 1,5	- 0,9
	GRUNDSTOFF- PRODUKTIONS- GÜTERGEWERBE 1)	INSGESAMT	117,6	106,7	103,2	106,0	112,7	107,6	100,6	- 2,5	- 6,6
		INLAND	108,4	93,5	93,9	92,1	97,4	94,7	89,8	- 4,3	- 5,1
		AUSLAND	165,6	175,4	151,8	178,1	192,1	175,0	156,5	+ 3,1	- 10,6
25	GEW.U. VERARB. V. STEINEN U. ERDEN	INSGESAMT	132,3	134,0	124,1	132,3	145,6	135,2	122,9	- 1,0	- 9,1
		INLAND	117,1	104,1	103,4	96,4	107,4	109,3	103,4	- 0,0	- 5,4
		AUSLAND	488,1	855,7	611,6	974,4	1 042,6	744,3	581,3	- 5,0	- 21,9
2711	HOCHOFEN-, STAHL-U. WARMWALZWERKE	INSGESAMT	102,0	80,8	81,0	79,7	85,8	81,3	76,4	- 5,6	- 6,0
		INLAND	93,4	69,4	74,2	71,1	75,4	66,8	64,2	- 13,5	- 3,9
		AUSLAND	128,4	115,9	101,6	106,2	117,8	125,7	113,8	+ 12,0	- 9,5
2910	EISEN-, STAHL-U. TEMPERGLIESSEREI	INSGESAMT	105,4	101,6	106,2	103,5	101,0	102,2	99,6	- 6,2	- 2,6
		INLAND	96,9	94,7	98,0	95,1	94,4	96,3	93,1	- 5,0	- 3,3
		AUSLAND	187,2	167,2	184,3	183,8	164,9	158,9	161,3	- 12,5	+ 1,5
2720, 3011-15	ZIEHEREIEN, KALTWALZWERKE, H.V. PRÄZISIONS- STAHLROHREN	INSGESAMT	80,1	67,2	73,2	71,7	68,1	64,7	64,4	- 12,0	- 0,4
		INLAND	72,5	59,7	65,1	64,1	61,3	57,2	56,2	- 13,6	- 1,7
		AUSLAND	117,6	104,8	113,8	109,7	102,1	102,1	105,3	- 7,5	+ 3,1
T.A.55	H.V. PAPIER, PAPPE	INSGESAMT	226,0	226,3	200,0	220,1	233,4	234,6	217,3	+ 8,6	- 7,4
		INLAND	214,9	218,9	190,9	214,1	223,2	228,9	209,6	+ 9,8	- 8,5
		AUSLAND	293,1	273,5	254,5	256,1	306,3	268,3	263,4	+ 3,5	- 1,8
	INVESTITIONSGÜTER PRODUZIERENDES GEBIRBE 1)	INSGESAMT	131,2	134,4	129,6	135,8	136,4	132,8	132,6	+ 2,4	- 0,1
		INLAND	112,5	110,9	106,4	114,3	113,1	108,2	108,1	+ 1,7	- 0,1
		AUSLAND	173,8	186,6	181,6	183,4	188,3	187,5	187,3	+ 3,1	- 0,1
31	STAHL-U. LEICHTMETALLBAU, SCHIENENFAHRZEUGBAU	INSGESAMT	157,2	147,3	147,7	149,5	148,6	146,8	144,2	- 2,4	- 1,8
		INLAND	124,6	116,4	116,3	115,6	117,8	116,3	116,3	- 0,1	- 1,3
		AUSLAND	469,8	442,3	447,4	473,8	459,0	425,0	411,4	- 8,1	- 3,2
32	MASCHINENBAU	INSGESAMT	106,3	110,9	103,9	112,9	113,6	108,2	108,8	+ 4,8	+ 0,6
		INLAND	85,1	86,4	77,9	92,2	90,0	82,3	80,9	+ 3,9	- 1,6
		AUSLAND	144,8	155,6	151,2	150,7	156,5	155,5	159,7	+ 5,7	+ 2,7
	H.V. MASCHINEN FÜR DAS PRODUKTIONS- GÜTERGEWERBE	INSGESAMT	86,9	90,3	90,4	85,1	88,6	93,7	93,8	+ 3,7	+ 0,1
		INLAND	51,7	58,9	45,6	51,8	56,4	63,4	64,0	+ 40,2	+ 0,8
		AUSLAND	126,5	125,8	141,0	122,8	125,0	127,9	127,4	- 9,6	- 0,4
	H.V. MASCHINEN FÜR DAS VERBRAUCHSGÜTER PRODUZIERENDE GEBIRBE	INSGESAMT	103,7	103,9	102,6	99,1	103,7	103,4	109,4	+ 6,6	+ 5,8
		INLAND	79,2	75,7	79,2	78,4	79,3	74,1	70,9	- 10,6	- 4,4
		AUSLAND	113,6	115,2	112,0	107,4	113,5	115,1	124,9	+ 11,5	+ 8,5
	H.V. MASCHINEN FÜR DIE BAUWIRTSCHAFT	INSGESAMT	134,3	167,2	136,5	169,3	176,2	163,8	159,4	+ 16,8	- 2,7
		INLAND	97,8	99,2	89,8	110,4	103,0	92,1	91,1	+ 1,4	- 1,1
		AUSLAND	190,7	272,2	208,6	260,2	289,1	274,5	264,9	+ 27,0	- 3,5
	H.V. MASCHINEN FÜR DIE LANDWIRTSCHAFT	INSGESAMT	208,8	210,6	201,0	234,8	221,4	193,0	193,3	- 3,8	+ 0,1
		INLAND	149,4	143,7	131,8	174,9	160,2	121,5	118,2	- 10,3	- 2,7
		AUSLAND	309,1	323,6	317,7	336,0	324,7	313,8	320,0	+ 0,7	+ 2,0
T.A. 3313	H.V. LIEFER-U. LASTKRAFT- WAGEN, KOMMUNALFAHRZEUGEN, OMNIBUSSEN, OBUSSEN	INSGESAMT	189,3	188,4	194,2	192,1	194,2	190,5	176,8	- 9,0	- 7,2
		INLAND	144,6	142,3	151,9	163,0	151,7	126,4	128,0	- 15,7	+ 1,3
		AUSLAND	264,8	266,1	265,4	241,3	265,8	298,5	259,0	- 2,4	- 13,2
34	SCHIFFBAU	INSGESAMT	100,1	71,0	84,5	77,8	64,5	63,3	78,4	- 7,3	+ 23,9
		INLAND	97,4	82,2	86,4	80,4	69,7	74,9	103,8	+ 20,2	+ 38,6
		AUSLAND	105,0	51,3	81,3	73,2	55,4	42,8	33,7	- 58,5	- 21,2
T.A. 36	H.V. STARKSTROM-, NACHRICHTEN- U. INFORMATIONSTECHNISCHE ERZEUGNISSEN	INSGESAMT	172,8	181,6	177,7	181,3	183,5	181,3	180,3	+ 1,5	- 0,6
		INLAND	157,1	152,8	152,0	152,7	154,2	152,7	151,8	- 0,1	- 0,6
		AUSLAND	221,0	270,0	256,6	269,5	273,5	269,1	267,8	+ 4,4	- 0,5
3711-60	FEINMECHANIK, OPTIK	INSGESAMT	155,2	170,5	155,2	165,0	169,5	173,1	174,4	+ 12,3	+ 0,8
		INLAND	134,5	145,5	134,9	143,1	144,9	145,3	148,6	+ 10,2	+ 2,3
		AUSLAND	191,1	213,9	190,5	203,0	212,3	221,3	219,1	+ 15,0	- 1,0
	VERBRAUCHSGÜTER PRODUZIERENDES GEBIRBE 1)	INSGESAMT	129,3	126,8	139,5	113,2	142,2	114,0	137,7	- 1,3	+ 20,8
		INLAND	120,1	117,8	128,8	103,1	132,9	106,1	129,3	+ 0,4	+ 21,9
		AUSLAND	205,4	200,6	228,7	196,8	218,6	180,0	206,9	- 9,5	+ 14,9
6251	H.V. SCHUHEN	INSGESAMT	122,4	134,2	147,2	105,3	171,8	103,8	156,1	+ 6,1	+ 50,4
		INLAND	118,1	128,0	140,5	95,8	164,4	100,5	151,4	+ 7,8	+ 50,7
		AUSLAND	171,0	204,9	232,4	212,7	256,6	141,0	209,2	- 6,4	+ 48,4
63	TEXTILGEWERBE	INSGESAMT	120,7	114,4	123,8	113,9	120,1	109,2	114,2	- 7,7	+ 4,6
		INLAND	109,9	104,3	111,1	102,4	109,9	99,8	105,2	- 5,3	+ 5,4
		AUSLAND	187,8	176,4	202,3	184,6	183,7	167,2	170,2	- 15,9	+ 1,8
64	BEKLEIDUNGSGEWIRBE	INSGESAMT	145,5	146,3	164,7	113,8	173,0	124,8	173,7	+ 5,5	+ 39,3
		INLAND	136,4	136,6	153,6	106,0	161,5	117,1	161,7	+ 5,3	+ 38,0
		AUSLAND	303,6	315,3	357,8	249,5	372,4	256,6	382,9	+ 7,0	+ 49,3

1) AUSGEWÄHLTE WIRTSCHAFTSZWEIGE.

4 AUFTRAGSGANG IN BAUHAUPTGEBIETEN

ART DER BAUTEN UND AUFTRAGGEBER	1976	1977	1977	1977	1977	1977	1977	VERÄNDERUNG GEGENÜBER VORJAHRES-VOR- ZEITRAUM PROZENT		
	OKT.	MAI	JUN.	JUL.	AUG.	SEP. ^P	OKT. ^P			
	1971=100									
4.1 WERTINDEX										
BAUHAUPTGEBIET	91,1	109,8	128,5	106,0	112,7	128,6	116,5	+ 27,9	- 9,4	
HOCHBAU	83,3	99,0	117,2	92,4	98,4	115,8	109,4	+ 31,3	- 5,5	
WOHNUNGSBAU	74,8	102,3	127,8	89,8	105,7	129,0	116,0	+ 55,1	- 10,1	
SONSTIGER HOCHBAU	89,8	96,5	109,0	94,4	92,8	105,6	104,3	+ 16,1	- 1,2	
GEWERBLICHER UND INDUSTRIELLER BAU FÜR UNTERNEHMEN SOWIE LANDWIRTSCHAFTLICHER BAU	88,9	90,4	106,8	93,5	85,9	99,6	109,6	+ 23,3	+ 10,0	
BAUTEN FÜR BUNDESBAHN UND BUNDESPOST	46,8	87,0	128,9	63,2	76,9	107,2	85,3	+ 82,3	- 20,4	
BAUTEN FÜR GEBIETSKÖRPERSCHAFTEN, ORGANISATIONEN OHNE ERWERBSCHARAKTER SOWIE SONSTIGE ÖFFENTLICHE AUFTRAGGEBER	94,6	108,1	111,6	98,3	106,1	116,0	96,5	+ 2,0	- 16,8	
TIEFBAU	104,2	128,6	148,4	129,8	137,7	150,7	128,9	- 23,7	- 14,5	
STRASSENBAU	131,4	166,5	173,6	163,0	180,0	184,1	142,7	+ 8,6	- 22,5	
SONSTIGER TIEFBAU	88,2	106,1	133,5	110,1	112,6	130,9	120,7	+ 36,8	- 7,8	
GEWERBLICHER UND INDUSTRIELLER BAU FÜR UNTERNEHMEN	87,4	88,5	135,2	101,0	109,1	102,8	82,4	- 5,7	- 19,8	
BAUTEN FÜR BUNDESBAHN UND BUNDESPOST	65,2	108,9	104,6	101,4	103,3	116,1	95,7	+ 46,8	- 17,6	
BAUTEN FÜR GEBIETSKÖRPERSCHAFTEN, ORGANISATIONEN OHNE ERWERBSCHARAKTER SOWIE SONSTIGE ÖFFENTLICHE AUFTRAGGEBER	92,2	112,1	137,5	114,8	115,3	143,4	138,6	+ 50,3	- 3,3	

4.2 VOLUMENINDEX

BAUHAUPTGEBIET	74,4	87,1	102,0	83,3	88,5	101,2	91,7	+ 23,3	- 9,4
HOCHBAU	67,3	77,3	91,6	71,4	76,0	89,7	84,7	+ 25,9	- 5,6
WOHNUNGSBAU	59,5	78,9	98,5	68,3	80,4	98,7	88,8	+ 49,2	- 10,0
SONSTIGER HOCHBAU	73,4	76,2	86,1	73,8	72,6	82,6	81,5	+ 11,0	- 1,3
TIEFBAU	86,8	104,8	120,9	104,9	111,3	121,8	104,2	+ 20,0	- 14,5
STRASSENBAU	110,1	136,9	142,8	132,7	146,6	149,9	116,2	+ 5,5	- 22,5
SONSTIGER TIEFBAU	73,2	86,1	108,3	88,6	90,6	105,3	97,1	+ 32,7	- 7,8

AUFTRAGSEINGANG IM BAUHAUPTGEWERBE

ART DER BAUTEN UND AUFTRAGGEBER	1975	1976	1976	1976	1977	1977	1977	VERÄNDERUNG GEGENÜBER VORJAHRES-VOR- ZEITRAUM PROZENT	
	DURCHSCHNITT	3. VJ	4. VJ	1. VJ	2. VJ	3. VJ	Pr		
	1971=100								
WERTINDEX									
BAUHAUPTGEWERBE	96,2	90,3	96,2	86,0	82,0	114,1	115,8	+ 20,4	+ 1,5
HOCHBAU	90,9	87,4	86,4	83,6	82,3	104,1	102,2	+ 18,3	- 1,8
WOHNUNGSBAU	78,5	83,2	83,7	72,8	89,3	113,0	108,2	+ 29,3	- 4,2
SONSTIGER HOCHBAU	100,6	90,5	88,4	91,9	76,9	97,2	97,6	+ 10,4	+ 0,4
GEWERBLICHER UND INDUSTRIELLER BAU FÜR UNTERNEHMEN SOWIE LANDWIRTSCHAFTLICHER BAU	93,6	88,9	86,0	87,3	81,9	94,3	93,0	+ 8,1	- 1,4
BAUTEN FÜR BUNDESBAHN UND BUNDESPOST	83,5	63,8	72,1	46,6	74,0	92,2	82,4	+ 14,3	- 10,6
BAUTEN FÜR GEBIETSKÖRPERSCHAFTEN, ORGANISATIONEN OHNE ERWERBSCHARAKTER SOWIE SONSTIGE ÖFFENTLICHE AUFTRAGGEBER	114,3	95,4	94,0	103,5	68,3	102,9	106,8	+ 13,6	+ 3,8
TIEFBAU	105,1	95,2	112,6	90,1	81,4	131,5	139,4	+ 23,8	+ 6,0
STRASSENBAU	107,8	106,2	142,4	98,9	78,9	161,9	175,7	+ 23,4	+ 8,5
SONSTIGER TIEFBAU	103,4	88,7	94,9	84,9	82,9	113,5	117,9	+ 24,2	+ 3,9
GEWERBLICHER UND INDUSTRIELLER BAU FÜR UNTERNEHMEN	87,7	76,5	76,5	77,2	85,0	103,2	104,3	+ 36,3	+ 1,1
BAUTEN FÜR BUNDESBAHN UND BUNDESPOST	86,9	75,6	75,9	68,7	97,3	103,3	106,9	+ 40,8	+ 3,5
BAUTEN FÜR GEBIETSKÖRPERSCHAFTEN, ORGANISATIONEN OHNE ERWERBSCHARAKTER SOWIE SONSTIGE ÖFFENTLICHE AUFTRAGGEBER	111,8	95,3	104,7	90,4	79,7	119,0	124,5	+ 8,9	+ 4,6
VOLUMENINDEX									
BAUHAUPTGEWERBE	81,8	74,7	78,7	70,3	66,8	90,5	91,0	+ 15,6	+ 0,6
HOCHBAU	77,1	71,7	70,0	67,5	66,2	81,3	79,0	+ 12,9	- 2,8
WOHNUNGSBAU	65,5	67,4	66,8	57,9	70,7	87,1	82,5	+ 23,5	- 5,3
SONSTIGER HOCHBAU	86,4	75,1	72,4	75,1	62,6	76,8	76,4	+ 5,5	- 0,5
TIEFBAU	89,5	79,8	83,7	75,1	67,8	107,2	112,5	+ 20,1	+ 4,9
STRASSENBAU	91,8	89,2	119,1	82,9	66,1	133,1	144,1	+ 21,0	+ 8,3
SONSTIGER TIEFBAU	88,2	74,3	78,8	70,5	68,8	92,1	94,0	+ 19,3	+ 2,1

5 AUFTRAGSBESTAND IM BAUHAUPTGEWERBE

5.1 WERTINDEX

ART DER BAUTEN UND AUFTRAGGEBER	1975	1976	1976	1976	1976	1977	1977	VERÄNDERUNG GEGENÜBER VORJAHRES-VOR- ZEITRAUM PROZENT			
	DURCHSCHNITT		JUN.	SEP.	DEZ.	MAR.	JUN.				
			1971=100								
BAUHAUPTGEWERBE	88,9	89,5	94,7	88,6	80,3	81,7	83,7	- 11,6	+ 2,4		
HOCHBAU	83,3	84,3	89,6	83,5	75,7	75,5	75,3	- 16,0	- 0,3		
WOHNUNGSBAU	64,9	76,0	84,7	76,2	68,2	68,3	69,8	- 17,6	+ 2,2		
SONSTIGER HOCHBAU	98,4	91,0	93,6	89,4	81,9	81,3	79,8	- 14,7	- 1,8		
GEWERBLICHER UND INDUSTRIELLER BAU FUER UNTERNEHMEN SOWIE LANDWIRTSCHAFTLICHER BAU	94,2	95,5	100,4	95,6	87,6	88,7	85,9	- 14,4	- 3,2		
BAUTEN FUER BUNDESBAHN UND BUNDESPOST	66,3	51,4	57,1	41,1	41,1	55,9	51,5	- 9,8	- 7,9		
BAUTEN FUER GEBIETSKOERPERSCHAFTEN, ORGANISATIONEN OHNE ERWERBSCHARAKTER SOWIE SONSTIGE OEFFENTLICHE AUFTRAGGEBER	106,8	89,5	88,9	86,7	78,9	74,9	75,1	- 15,5	+ 0,3		
TIEFBAU	99,6	99,6	104,6	98,5	89,2	94,5	101,0	- 3,4	+ 6,9		
STRASSENBAU	111,0	101,0	105,5	104,6	92,9	101,8	117,9	+ 11,8	+ 15,8		
SONSTIGER TIEFBAU	93,8	98,8	104,1	95,1	87,2	90,5	91,6	- 12,0	+ 1,2		
GEWERBLICHER UND INDUSTRIELLER BAU FUER UNTERNEHMEN	72,7	82,9	98,0	75,7	68,6	67,9	69,9	- 28,7	+ 2,9		
BAUTEN FUER BUNDESBAHN UND BUNDESPOST	82,8	75,8	79,1	78,4	68,8	94,6	86,0	+ 8,7	- 9,1		
BAUTEN FUER GEBIETSKOERPERSCHAFTEN, ORGANISATIONEN OHNE ERWERBSCHARAKTER SOWIE SONSTIGE OEFFENTLICHE AUFTRAGGEBER	100,7	105,8	108,7	102,2	94,3	96,0	98,0	- 9,8	+ 2,1		



